

# La Normandie en chiffres et en cartes

Panorama économique  
2015



Une  
communication  
multicanale ciblée,  
forcément  
c'est

stratégi

# Normandinamik

Le magazine et le fil d'actu des **CCI de Normandie**  
qui en disent long sur l'économie normande

“ Normandinamik  
Le magazine ”

La proximité est souvent  
une formidable opportunité  
d'affaires !

“ Normandinamik-cci-fr  
Le fil d'actu ”

Contact

Régie publicitaire :

Nathalie Merlin

02 35 55 26 89 - 06 84 69 91 69

[nathalie.merlin@normandie.cci.fr](mailto:nathalie.merlin@normandie.cci.fr)

 **CCI NORMANDIE**

## Sommaire

<b>Réforme territoriale</b> <b>6</b>	<b>L'économie régionale en bref</b> <b>8</b>	<b>Chiffres-clés</b> <b>9</b>	<b>Territoire</b> <b>10</b>	<b>Population</b> <b>14</b>
<b>Économie</b> <b>16</b>	<b>Agriculture</b> <b>24</b>	<b>Industrie</b> <b>26</b>	<b>Construction</b> <b>32</b>	<b>Commerce</b> <b>34</b>
<b>Services</b> <b>36</b>	<b>Environnement</b> <b>42</b>	<b>Enseignement &amp; recherche</b> <b>44</b>	<b>Départements</b> <b>48</b>	<b>Réseaux d'entreprises</b> <b>54</b>





## Éditorial

Nous sommes heureux de vous présenter la nouvelle édition du Panorama économique de la Normandie et de vous proposer ainsi une vision synthétique et partagée de l'économie régionale.

L'ambition de ce document est de vous présenter la Normandie dans le nouveau paysage français, parmi les 13 nouvelles régions, suite à la réforme territoriale. A partir d'une sélection de chiffres représentés sous forme de graphiques et de cartes, l'économie normande est mise en lumière au travers de ses spécificités et de ses points forts. En effet, au-delà d'être une région jeune et dynamique, elle dispose de nombreux atouts géographiques et économiques, indispensables à son image et à son attractivité.

Outil essentiel dans les prises de décisions des élus et acteurs économiques normands, ce document vous apportera l'éclairage nécessaire dans le cadre de développement de projets régionaux structurants.

Vous en souhaitant une très bonne lecture.



**Pierre-Henry MACCIONI**

Préfet préfigurateur de la région Normandie  
Préfet de la région Haute-Normandie  
Préfet de la Seine-Maritime



**Jean Pierre DÉSORMEAUX**

Président CCIR Haute-Normandie  
Président CCI Normandie



**Nicolas MAYER-ROSSIGNOL**

Président de la Région  
Haute-Normandie



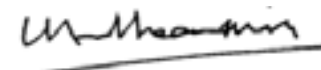
**Jean CHARBONNIAUD**

Préfet de la région  
Basse-Normandie



**Jean-Claude LECHANOINE**

Président CCIR Basse-Normandie



**Laurent BEAUVAIS**

Président de la Région  
Basse-Normandie

# Réforme territoriale

La France administrative au 1<sup>er</sup> janvier 2016

Source : Ministère de l'intérieur. Réalisation : CCI Normandie



Une importante réforme territoriale entend transformer pour plusieurs décennies l'architecture territoriale de la République. En jeu, la baisse des dépenses publiques et une meilleure prise en compte des besoins des citoyens.

Un premier volet a été ouvert en janvier 2014 avec la loi dite de modernisation de l'action publique territoriale et d'affirmation des métropoles. La création d'un nouveau statut pour ces dernières a amorcé une vraie clarification de l'exercice des compétences au niveau local.

Un deuxième volet réduit le nombre de régions métropolitaines de 22 à 13. 7 préfets préfigurateurs (pour les 7 futures régions fusionnées), nommés par le 1<sup>er</sup> ministre, sont chargés d'élaborer et de coordonner le projet d'organisation régionale.

Un troisième volet, la loi NOTRe (Nouvelle Organisation Territoriale de la République), vise à clarifier les compétences des différents échelons territoriaux.

Source : Gouvernement français



## Les infrastructures de transport (2015)

Sources : Dreal Haute-Normandie ; Dreal Basse-Normandie. Réalisation : CCI Normandie



- ROUEN** Préfecture de région
- ALENÇON** Préfecture de département
- BAYEUX** Sous-Préfecture
-  Grand Port Maritime
-  Port de commerce
-  Aéroport



## L'économie régionale en bref

Située entre la mer la plus fréquentée du monde et la région Ile-de-France, la Normandie dispose de nombreux atouts économiques, culturels et géographiques pour faire partie intégrante du cœur économique national et européen.

### Un territoire au cœur de la vallée de la Seine

Ouverture maritime naturelle de la capitale française, la Normandie dispose d'un réseau d'infrastructures développé et d'un littoral de 600 km inscrivant ainsi la région au cœur du territoire de projets Paris Seine Normandie®, territoire à fort potentiel dans la compétitivité internationale.

La Normandie s'organise autour d'un maillage territorial composé d'une métropole, de onze agglomérations et de pôles plus petits permettant d'équilibrer le territoire.

Première région portuaire française, la Normandie bénéficie d'un littoral dynamique et aménagé lui permettant de se positionner sur le podium des régions dans de nombreuses activités : le trafic de marchandises avec principalement les ports du Havre et de Rouen (réunis au sein d'HAROPA), la pêche, et notamment la conchyliculture dans la Manche, la plaisance, le nautisme, le trafic transmanche et les croisières dans l'ensemble des ports normands, du Tréport à Granville. Le littoral normand est aussi synonyme de sites touristiques emblématiques tels que les falaises d'Etretat ou les plages du débarquement.

### Un territoire industriel traditionnel et innovant

Avec une population jeune et une offre de formation de qualité, les entreprises normandes disposent d'une main d'œuvre compétente tant dans les activités traditionnelles que dans les activités innovantes, à plus haute valeur ajoutée. Ainsi, la Normandie s'illustre dans différents domaines tels que l'automobile, le pétrole et ses dérivés, l'aéronautique, la pharmacie, l'agroalimentaire, la cosmétique, l'énergie ou encore le transport et la logistique. Les entreprises normandes peuvent également s'appuyer sur un réseau de 7 pôles de compétitivité, 16 filières et 19 domaines d'excellence présents sur l'ensemble du territoire et dont la mission est d'accompagner les entreprises dans le développement de leurs projets.

Grâce à ses atouts et ses savoir-faire, le tissu économique normand innove et se positionne en acteur principal dans le développement de projets de grande envergure : les EMR (Energies Marines Renouvelables) ou les véhicules électriques. Ces derniers comme les grands projets d'infrastructures sont inscrits dans des contrats de plan avec l'État permettant à la région de bénéficier de financements pour les années à venir.

### Une région ouverte sur l'extérieur

L'ouverture sur la mer et sa situation au cœur du dynamisme européen ont permis à la région normande de développer ses échanges sur les marchés internationaux. Avec 35 % de son PIB dédié à l'export, la Normandie se place au 2<sup>ème</sup> rang des régions françaises et dispose d'un portefeuille de clients diversifié lui permettant d'exporter dans le monde entier ses produits issus des filières d'excellence : produits pétroliers, pharmaceutiques, chimiques, agricoles et agroalimentaires.

### Une région touristique au patrimoine riche et diversifié

Avec une grande diversité dans ses paysages et une offre touristique attractive, la Normandie sait mettre en avant son patrimoine culturel et historique pour attirer les touristes du monde entier. L'année 2014 en est un bel exemple avec le 70<sup>ème</sup> anniversaire du débarquement, l'organisation des Jeux Equestres Mondiaux ou encore le championnat du monde de kayak-polo. Les 417 sites classés, les 2 sites classés au patrimoine mondial de l'Unesco (le Mont-Saint-Michel et la ville du Havre reconstruite par Auguste Perret) et les Tapisseries de Bayeux classées au registre « Mémoire du Monde » de l'Unesco sont également une vitrine attractive pour le patrimoine historique normand et viennent renforcer la notoriété de la région.



## Chiffres-clés



# Territoire > Région Normandie

Diversité de paysages, performance des infrastructures et ouverture maritime importante sont autant d'atouts qui font du territoire normand une région dynamique au cœur du projet Paris-Seine-Normandie®.

**29 907 km<sup>2</sup>**, 5,5 % de l'espace national  
600 km de côtes

**5 départements** (Calvados, Eure, Manche, Orne, Seine-Maritime)

**3 221 communes**, dont 85 % de communes rurales

1 métropole, 2 communautés urbaines, 9 communautés d'agglomération,  
150 communautés de communes

**4 parcs naturels régionaux**

Boucles de la Seine Normande (Haute-Normandie)

Marais du Cotentin et du Bessin (Basse-Normandie)

Normandie-Maine (Basse-Normandie et Pays de la Loire)

Perche (Basse-Normandie et Centre)

417 sites classés, 14,3 % des sites classés français (01.01.2015)

34 schémas de cohérence territoriale (Scot) (01.01.2015)

18 approuvés, 5 en révisions et 11 en cours d'élaboration

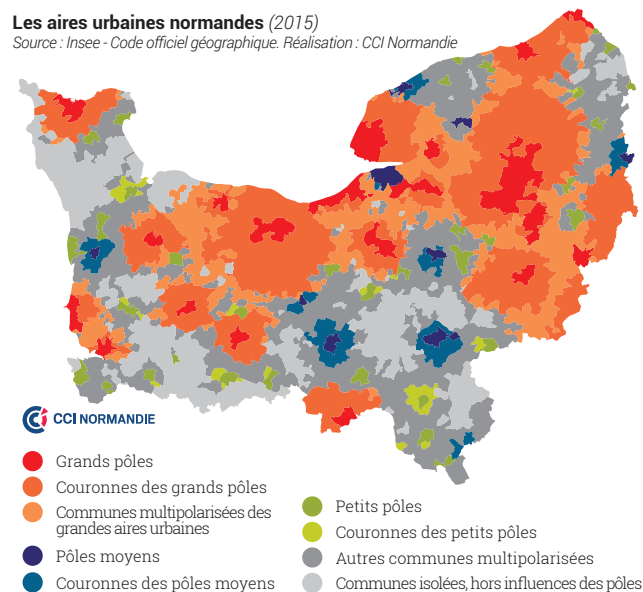
Sources : Insee – Code Officiel Géographique, Recensement de la population ; Fédération des parcs naturels régionaux de France ; MEDDE ; Fédération national des Scot

Basilique Notre-Dame d'Alençon



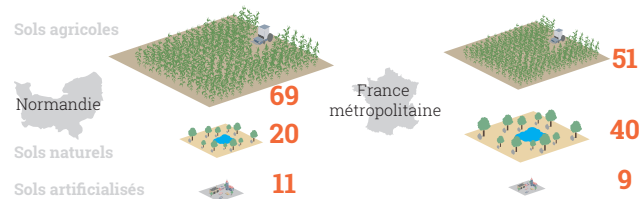
## Les aires urbaines normandes (2015)

Source : Insee - Code officiel géographique. Réalisation : CCI Normandie



## Utilisation du territoire (en %, 2014)

Source : Agreste – Teruti-Lucas. Réalisation : CCI Normandie





# Territoire > Région Normandie

## L'intercommunalité en Normandie (01.01.2015)

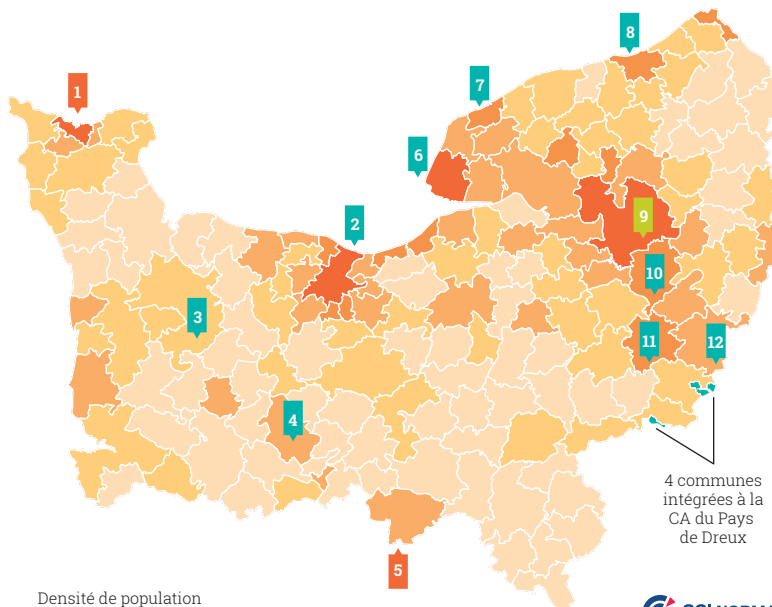
**1. CU de Cherbourg**  
 5 communes 68,5 km<sup>2</sup>  
 81 103 hab. 1 183,3 hab./km<sup>2</sup>  
 Évolution annuelle moyenne de la pop. depuis 2007 : - 1,0 %

**2. CA de Caen la Mer**  
 35 communes 222,3 km<sup>2</sup>  
 236 605 hab. 1 064,4 hab./km<sup>2</sup>  
 Évolution annuelle moyenne de la pop. depuis 2007 : 0,0 %

**3. CA de St-Lô Agglomération**  
 73 communes 689,5 km<sup>2</sup>  
 67 128 hab. 97,4 hab./km<sup>2</sup>  
 Évolution annuelle moyenne de la pop. depuis 2007 : + 0,5 %

**4. CA du Pays de Flers**  
 25 communes 272 km<sup>2</sup>  
 35 940 hab. 132,1 hab./km<sup>2</sup>  
 Évolution annuelle moyenne de la pop. depuis 2007 : - 0,3 %

**5. CU d'Alençon**  
 36 communes(\*) 375 km<sup>2</sup>  
 54 278 hab. 144,7 hab./km<sup>2</sup>  
 Évolution annuelle moyenne de la pop. depuis 2007 : - 0,4 %



Densité de population (hab./km<sup>2</sup>)

- de 18 à 58
- de 59 à 102
- de 103 à 200
- de 201 à 735
- de 736 à 1 243

4 communes  
 intégrées à la  
 CA du Pays  
 de Dreux



**6. CA Havraise**  
 17 communes 190,7 km<sup>2</sup>  
 236 997 hab. 1 243,1 hab./km<sup>2</sup>  
 Évolution annuelle moyenne de la pop. depuis 2007 : - 0,5 %

**7. CA Fécamp Caux Littoral Agglo.**  
 13 communes 86,1 km<sup>2</sup>  
 28 656 hab. 333 hab./km<sup>2</sup>  
 Évolution annuelle moyenne de la pop. depuis 2007 : + 0,1 %

**8. CA Dieppe Maritime**  
 16 communes 129 km<sup>2</sup>  
 48 821 hab. 378,5 hab./km<sup>2</sup>  
 Évolution annuelle moyenne de la pop. depuis 2007 : - 1,0 %

**9. Métropole Rouen Normandie**  
 71 communes 663,8 km<sup>2</sup>  
 488 630 hab. 736,1 hab./km<sup>2</sup>  
 Évolution annuelle moyenne de la pop. depuis 2007 : + 0,1 %

**10. CA Seine-Eure**  
 37 communes 324 km<sup>2</sup>  
 67 903 hab. 209,6 hab./km<sup>2</sup>  
 Évolution annuelle moyenne de la pop. depuis 2007 : + 0,4 %

**12. CA des Portes de l'Eure**  
 41 communes 312,2 km<sup>2</sup>  
 57 223 hab. 183,3 hab./km<sup>2</sup>  
 Évolution annuelle moyenne de la pop. depuis 2007 : - 0,2 %

**11. CA du Grand Évreux Agglo.**  
 37 communes 292 km<sup>2</sup>  
 81 168 hab. 278 hab./km<sup>2</sup>  
 Évolution annuelle moyenne de la pop. depuis 2007 : - 0,1 %

(\*) : comprend 5 communes de la Sarthe

Sources : DGCL ; Insee – Recensement de la population  
 ©SIG CCIN/PEAT/JR/08-2015 BD TOPO ©IGN-reproduction interdite

# Territoire > Territoires de projet

## Schémas de Cohérence Territorial (SCoT) normands (2015)

Source : Fédération Nationale des Scot. Réalisation : CCI Normandie



- 1 - Communauté de Communes Caux Vallée de Seine
- 2 - Pays du Roumois
- 3 - Pays du Neubourg
- 4 - Pays de Conches
- 5 - Scot de l'Agglomération d'Évreux
- 6 - Seine Eure Forêt de Bord
- 7 - Communauté de Communes Eure Madrie Seine
- 8 - Communauté d'Agglomération des Portes de l'Eure
- 9 - Suisse Normande - Condé - Druance

### État d'avancement des Scot

- Schéma en révision
- Schéma approuvé
- Schéma en cours d'élaboration
- Commune non couverte par un Scot

(\*) : SCoT interrégional

©SIG CCIN/PEAT/JR/09/2015 BD TOPO ©IGN-reproduction interdite



## La Vallée de la Seine\*, axe majeur de développement durable

**La Vallée de la Seine : un écosystème mondial reconnu pour son excellence logistique et industrielle, dans des activités économiques innovantes à forte valeur ajoutée, ainsi qu'une destination touristique majeure.**

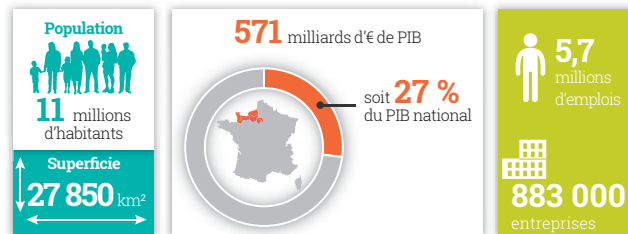
De l'Île-de-France à la Normandie, un projet inédit d'aménagement et de développement économique se dessine avec pour ambition de conforter la vallée de la Seine comme l'un des principaux accès au continent européen, de l'Europe Atlantique à l'Europe Rhénane.

Avec ce projet, la France se donne la possibilité de placer sa capitale et sa richesse au cœur d'un espace économique irrigué par un système multimodal de classe mondiale, révélant ainsi un gisement de valeur ajoutée, d'innovation, de croissance et d'emplois pour l'économie française.

Un contrat de Plan interrégional, doté de près d'un milliard d'euros, a été conclu en 2015 pour financer - d'ici à la fin de la décennie et au-delà - les grands projets destinés à renforcer les atouts économiques d'un territoire visible, attractif et compétitif à l'échelon mondial aussi bien qu'au plan local.

*\*Périmètre Vallée de la Seine défini par le décret n° 2013 - 336 du 22 avril 2013, comprenant les départements suivants : Calvados, Eure, Hauts-de-Seine, Manche, Paris, Seine-Maritime, Seine-Saint-Denis, Val d'Oise, Yvelines.*

### Chiffres clés de la Vallée de la Seine\*





# Territoire > Territoires de projet

La Vallée de la Seine, axe majeur de développement durable



**Un territoire économiquement performant**

De grands pôles économiques

- Ports
- Plus de 2000 entreprises
- Plus de 2000 emplois
- Naturels des participations de la région

Interactions territoriales, logistiques et économiques

- Site logistique stratégique
- Autre site logistique

connectés à l'international

- Accès international
- Site de commerce
- Accès international
- Accès international

**Un territoire de grands projets**

Des projets de transport ambitieux, infrastructures

- Grand Paris Express (GPE) pour une métropole attractive
- Ligne Nouvelle Paris-Normandie (LNPN) pour une meilleure liaison voyageurs
- un itinéraire supplémentaire du Corridor cargo et européen pour améliorer le flux...
- par l'identification du tracé Seine-Sevres - Gisors

fluvial

- Port Seine Métropole (PSM)
- Amélioration des accès maritimes du Port de Rouen
- route
- Liaison / aménagement

et des projets d'Énergies Marines Renouvelables (EMR).

- ville de fabrication
- ville de fabrication
- ville de fabrication

**Un cadre de vie exceptionnel**

Des sites remarquables de tourisme maritime

- Site emblématique
- Autre site majeur
- Site de l'organisation
- Parcs Naturels Régionaux

des paysages exceptionnels, un environnement préservé.



# Population

Recensant 3,3 millions d'habitants, la Normandie se place au 9<sup>ème</sup> rang des régions françaises. Avec une population légèrement plus jeune qu'au niveau national, le territoire dispose de taux d'équipement pour l'enseignement et les activités de sports, loisirs et culture supérieurs à la moyenne nationale.

**3 322 800 habitants** (2012, en vigueur au 01.01.2015)  
 5,2 % de la population de la France métropolitaine, 9<sup>ème</sup> rang national  
**111 habitants au km<sup>2</sup>**  
 117 hab./km<sup>2</sup> pour la France métropolitaine  
 6<sup>ème</sup> rang national

**Une évolution de la population inférieure à la moyenne nationale : + 0,3 %** par an en moyenne depuis 2007 (+ 0,5 % pour la France métropolitaine)  
 Un dynamisme démographique résultant essentiellement d'un solde naturel excédentaire

Davantage d'ouvriers en raison de la spécialisation industrielle régionale  
 Une part plus importante de retraités qu'en moyenne nationale, particulièrement à l'ouest de la Normandie

Source : Insee - Recensement de la population

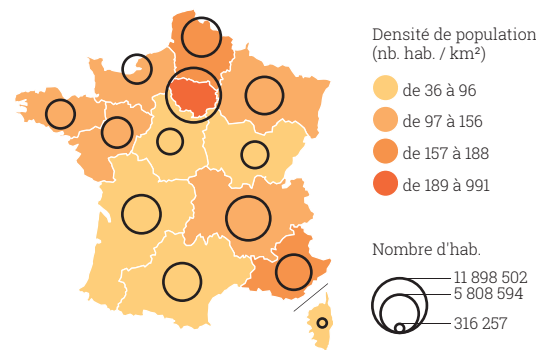
## Population de 15 ans ou plus par catégorie socioprofessionnelle (en %, 2012)

Source : Insee - Recensement de la population. Réalisation : CCI Normandie

	Normandie	France métró.
Agriculteurs exploitants	1	1
Artisans, commerçants, chefs d'entreprises	3	3
Cadres, professions intellectuelles sup.	6	9
Professions intermédiaires	13	14
Employés	17	17
Ouvriers	16	13
Retraités	29	27
Autres personnes sans activité pro.	15	16

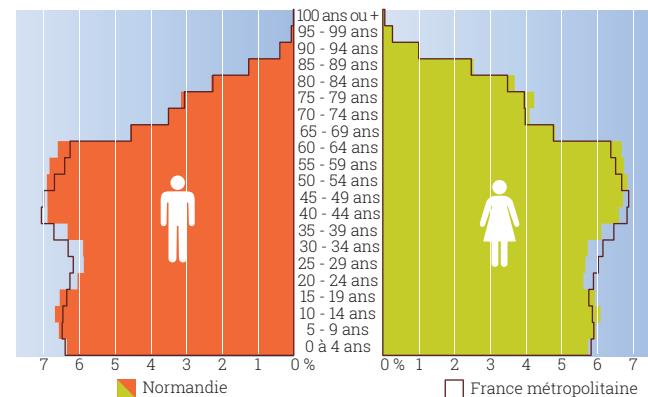
## Population et densité de population (2012)

Source : Insee - Recensement de la population. Réalisation : CCI Normandie



## Pyramide des âges (2012)

Source : Insee - Recensement de la population. Réalisation : CCI Normandie



# Population > Cadre de vie

## 1 732 800 logements

9,8 % de résidences secondaires et logements occasionnels  
Fort taux à l'ouest de la Normandie : 15,3 %

Des taux d'équipement en services aux particuliers et services de transports inférieurs à la moyenne nationale

## 13<sup>ème</sup> région en densité de fonctions médicales et paramédicales :

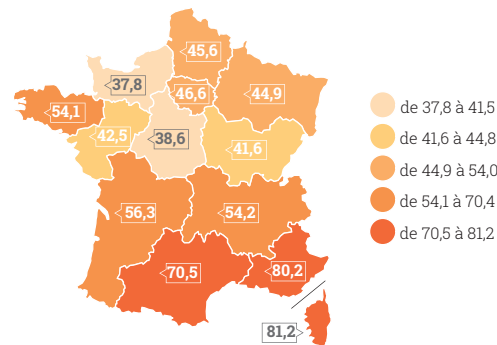
37,8 pour 10 000 habitants (52,2 en France métropolitaine)  
9 médecins généralistes pour 10 000 habitants (9,8 en France métro.)  
8,6 médecins spécialistes pour 10 000 habitants (12,9 en France métro.)  
20,1 auxiliaires médicaux\* pour 10 000 habitants (29,5 en France métro.)

\*comprenant sages-femmes, infirmiers, masseurs kinésithérapeutes, orthophonistes, orthoptistes, pédicures-podologues, audioprothésistes, ergothérapeutes, psychomotriciens

Sources : Insee – Base Permanente des Equipements, Recensement de la population

## Densité de fonctions médicales et paramédicales (pour 10 000 hab., 2014)

Sources : Insee – Base Permanente des Equipements, Recensement de la population.  
Réalisation : CCI Normandie



## Parc de logements (2012)

Source : Insee – Recensement de la population. Réalisation : CCI Normandie

### Propriétaires de leur logement



### Part des maisons



### Part des résidences secondaires



## Taux d'équipement en services (pour 10 000 hab., 2014)

Sources : Insee – Base Permanente des Equipements, Recensement de la population.  
Réalisation : CCI Normandie

	Normandie	France métro.
Équipements d'action sociale	7,8	7,5
Équipements de services aux particuliers	141,5	171,1
Équipements de sports, loisirs et culture	28,4	26,4
Équipements d'enseignement du 1 <sup>er</sup> degré	9,0	8,1
Équipements d'enseignement du 2 <sup>nd</sup> degré	2,2	2,0
Équipements de services de santé	7,9	7,9
Fonctions médicales et paramédicales	37,8	52,2
Services de transports	3,6	6,1
<b>TOTAL</b>	<b>238,2</b>	<b>281,3</b>

(Hors équipements d'enseignement supérieur, formation et services à l'éducation ; équipements de tourisme ; commerces)

# Économie > Production et richesse

Avec un PIB de 90,5 milliards d'euros et un PIB par habitant de 27 180 euros, la Normandie se caractérise par une part importante de l'industrie dans la création de valeur ajoutée régionale et une richesse produite par habitant et un revenu médian inférieurs à la moyenne nationale.

**PIB (Produit Intérieur Brut) : 90,5 milliards d'euros\* (2013)**

9<sup>ème</sup> région économique nationale

4,4 % du PIB national

**PIB par habitant : 27 180 euros\* (2013)**

5<sup>ème</sup> région française

32 527\* euros par habitant en moyenne au niveau national

**PIB par emploi : 70 899 euros\* (2013)**

5<sup>ème</sup> région française

78 762 euros\* par emploi en moyenne au niveau national

**VAB (Valeur ajoutée brute) : 81,2 milliards d'euros\* (2013)**

9<sup>ème</sup> région française

4,4 % de la VAB nationale

Une contribution importante des activités industrielles à la création de richesse régionale

20 % de la richesse produite par les entreprises industrielles

14 % pour la France métropolitaine (2013)

**Revenu médian : 1 601 euros (par unité de consommation et par mois, 2012)**

1 649 euros en France métropolitaine

**62 % des ménages fiscaux imposés (2012)**

64 % en France métropolitaine

**13,4 % des ménages fiscaux en-dessous du seuil de pauvreté (2012)**

6<sup>ème</sup> région française, 14,3 % en France métropolitaine

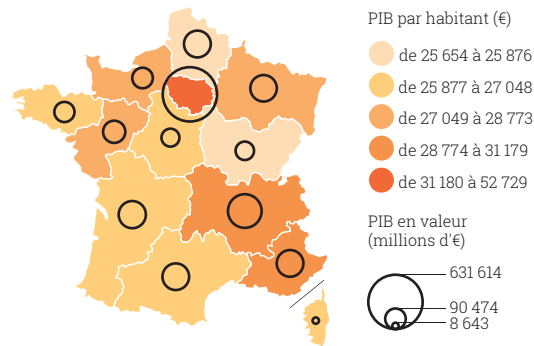
Sources : Insee – Comptes régionaux, Recensement de la population ; DGCL ; DGFIP – CNAF – CNAV – CCMSA – fichier localisé social et fiscal ; DGCL

\*Les données sont calculées en base 2010. Elles ne sont donc pas comparables à celles fournies dans les éditions précédentes calculées en base 2005.

## Produit Intérieur Brut (PIB) des régions (2013)

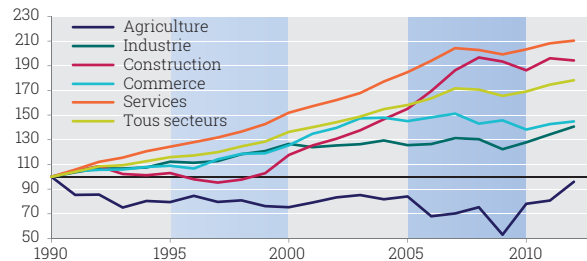
Sources : Insee – Comptes régionaux, Recensement de la population.

Réalisation : CCI Normandie



## Évolution de la valeur ajoutée brute normande par grand secteur d'activité (base 100 en 1990)

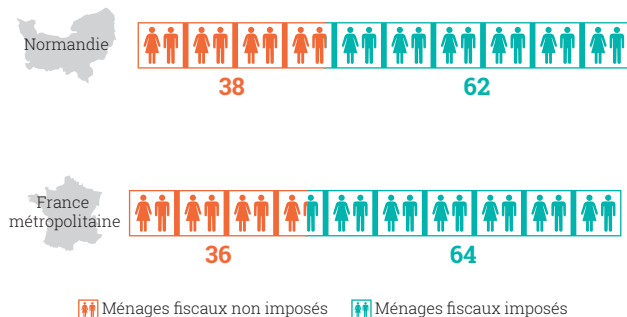
Source : Insee – Comptes régionaux. Réalisation : CCI Normandie



# Économie > Production et richesse

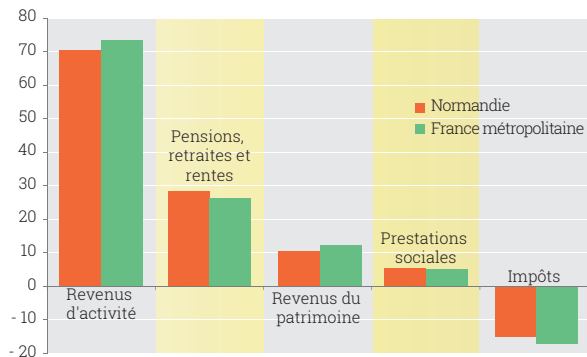
## Répartition des ménages fiscaux (en %, 2012)

Sources : Insee – DGFiP – CNAF – CNAV – CCMSA – fichier localisé social et fiscal.  
Réalisation : CCI Normandie



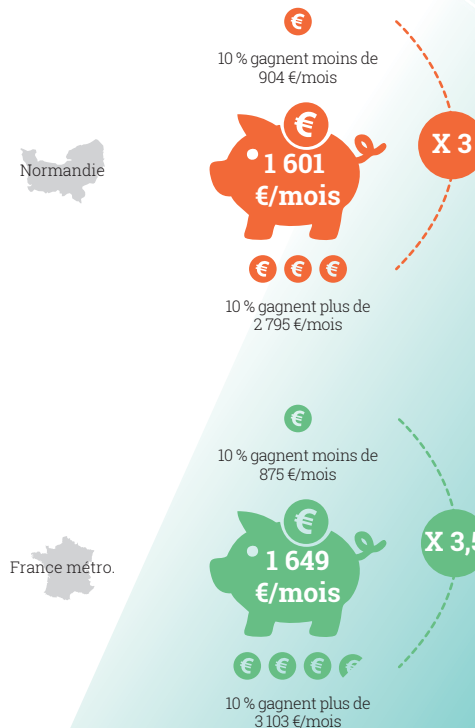
## Structure du revenu disponible (en %, 2012)

Sources : Insee – DGFiP – CNAF – CNAV – CCMSA – fichier localisé social et fiscal.  
Réalisation : CCI Normandie



## Niveau de vie des ménages fiscaux (par unité de consommation, 2012)

Sources : Insee – DGFiP – CNAF – CNAV – CCMSA – fichier localisé social et fiscal.  
Réalisation : CCI Normandie



# Économie > Emploi

Encore marquée par la crise avec un niveau d'emploi en baisse depuis 2005 et un taux de chômage supérieur au niveau national, la Normandie dénombre 1,28 millions d'emplois davantage présents dans l'agriculture, l'industrie et la construction que la moyenne française.

**1 279 400 emplois** (01.01.2014)  
 dont 1 151 300 emplois salariés (90 %)  
 -0,1 % en moyenne par an depuis 2005, +0,3 % en France métropolitaine  
 Des taux d'emploi et d'encadrement de l'emploi inférieurs à la moyenne nationale (2012)

**11% de l'emploi salarié est dans l'économie sociale\*** (2013)

94 % des actifs occupés normands travaillent en Normandie

**273 700 demandeurs d'emploi** (catégories ABC, 2014)

5,2 % des demandeurs d'emploi français  
 Taux de chômage : 9,3 % en Basse-Normandie et 10,9 % en Haute-Normandie (1<sup>er</sup> trim. 2015)  
 10 % en France métropolitaine

**2 264 600 déclarations préalables à l'embauche\*\*** enregistrées en Normandie (2014)

62,3 % des DPAE est réalisé par des agences d'intérim

**60 300 projets de recrutements envisagés par les entreprises** (2015)

dont 30 % d'emplois saisonniers  
 dont 27 % jugés difficiles

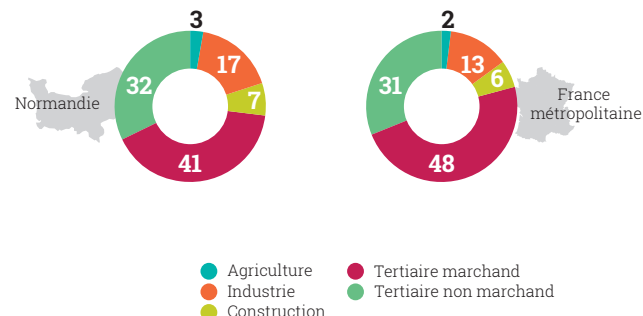
\* L'économie sociale regroupe les entreprises organisées sous forme de coopératives, mutuelles, associations ou fondations dont le fonctionnement interne et les activités sont fondées sur un principe de solidarité et d'utilité sociale.

\*\*La déclaration préalable à l'embauche est une formalité traduisant une intention d'embauche à très court terme, quelle que soit la durée de la mission (mission d'une heure, une journée, plusieurs mois, ou indéterminée).

Sources : Insee – Estimations d'emploi, Recensement de la population, Taux de chômage localisés ; Dares ; Pôle Emploi – Enquête BMO, SISP – DPAE

## Emplois par secteur d'activité (en %, 2014)

Source : Insee – Estimations d'emploi. Réalisation : CCI Normandie



## Structure de l'emploi (en %, 2012)

Source : Insee – Recensement de la population. Réalisation : CCI Normandie

	Normandie	France métr.
Taux d'activité*	72,2	73,0
Taux d'emploi*	62,8	63,7
Part de l'emploi non salarié	12,0	12,8
Taux de féminisation**	47,8	47,8
Part des actifs en emploi de - de 30 ans**	20,5	20,2
Part des actifs en emploi de + de 55 ans**	13,7	14,0
Part des actifs en emploi titulaires du Bac	48,9	56,6
Taux d'encadrement de l'emploi**	20,1	22,8

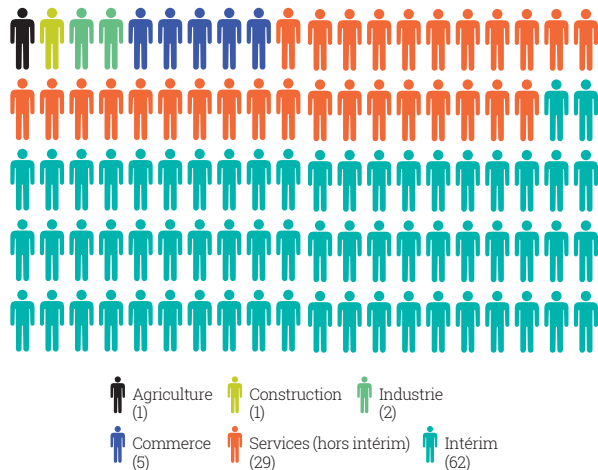
\* Le taux est calculé par rapport à la population, en âge de travailler (15-64 ans).

\*\* Le taux est calculé par rapport au total d'actifs en emploi de 15 ans et plus.

# Économie > Emploi

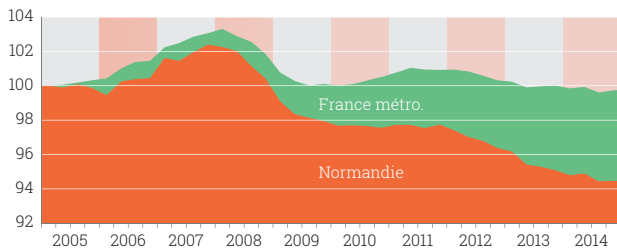
## Déclarations préalables à l'embauche en Normandie (en %, 2014)

Source : Pôle Emploi – SISP – DPAE. Réalisation : CCI Normandie



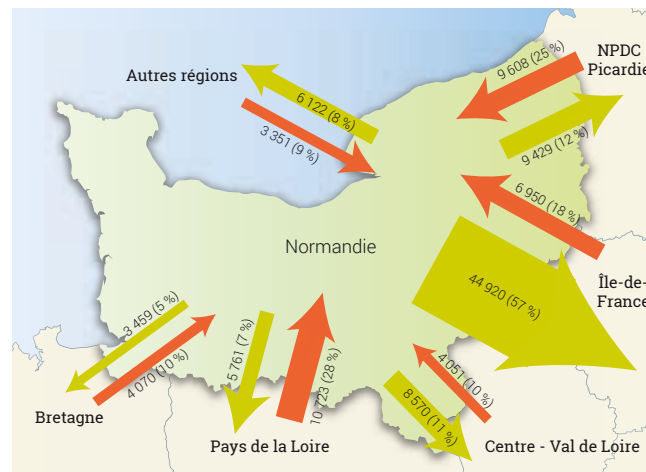
## Évolution trimestrielle de l'emploi salarié marchand (base 100 en 2005)

Source : Insee – Estimations d'emploi, données CVS. Réalisation : CCI Normandie



## Flux domicile-travail de la Normandie avec les autres régions (2012)

Source : Insee – Recensement de la population. Réalisation : CCI Normandie



➔ navettes entrantes des autres régions vers la Normandie  
(total des flux entrants : 38 753)

➜ navettes sortantes de la Normandie vers les autres régions  
(total des flux sortants : 78 261)

# Économie > Entreprises

Avec ses 225 800 établissements, le tissu économique normand est renforcé avec ses nombreux réseaux d'entreprises et des établissements plus importants qu'au niveau national.

## 225 800 établissements (01.01.2013)

4,5 % des établissements français

## 91,9 % de sièges sociaux (2013)

96,2 % en France de province

50 900 entreprises artisanales (01.01.2013)

## 62 % d'établissements sans salarié (2013)

## De plus grands établissements en moyenne qu'au niveau national (01.01.2013)

5,1 salariés en moyenne par établissement (4,7 en moyenne en France métro.)

## 21 200 créations d'établissements (2013, champ marchand non agricole)

9 400 créations d'auto-entreprises

Une dynamique de création inférieure à la moyenne nationale

12,6 % de taux de création d'établissements (14,1 % en France métropolitaine)

## 2 700 défaillances d'entreprises (2013)

+ 5,2 % par rapport à 2012

4,5 % des défaillances françaises

## Un tissu productif structuré par de nombreux réseaux d'entreprises (cf. page 54)

7 pôles de compétitivité

16 filières

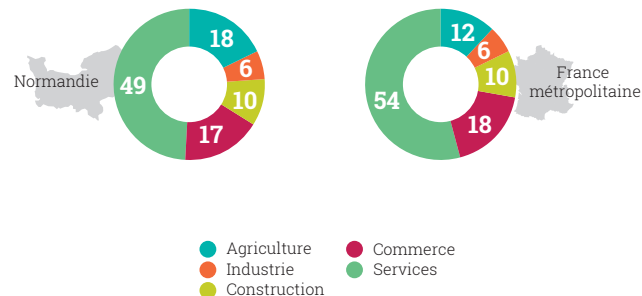
19 domaines d'excellence

De nombreux clusters et clubs territoriaux et thématiques

Sources : Insee - REE Sirene, Estimations d'emploi ; Fiben - Banque de France

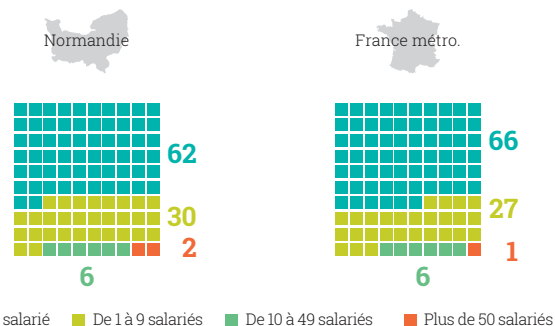
## Établissements par secteur d'activité (en %, 2013)

Source : Insee - REE Sirene. Réalisation : CCI Normandie



## Répartition des établissements selon la taille (en %, 2013)

Source : Insee - REE Sirene. Réalisation : CCI Normandie



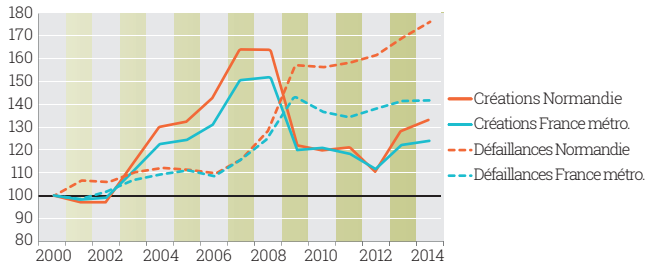


# Économie > Entreprises

## Évolution des créations et des défaillances d'entreprises

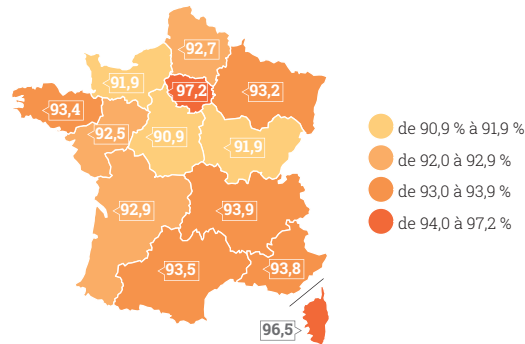
(hors micro-entrepreneurs, base 100 en 2000)

Sources : Insee - REE Sirene ; Fiben - Banque de France. Réalisation : CCI Normandie



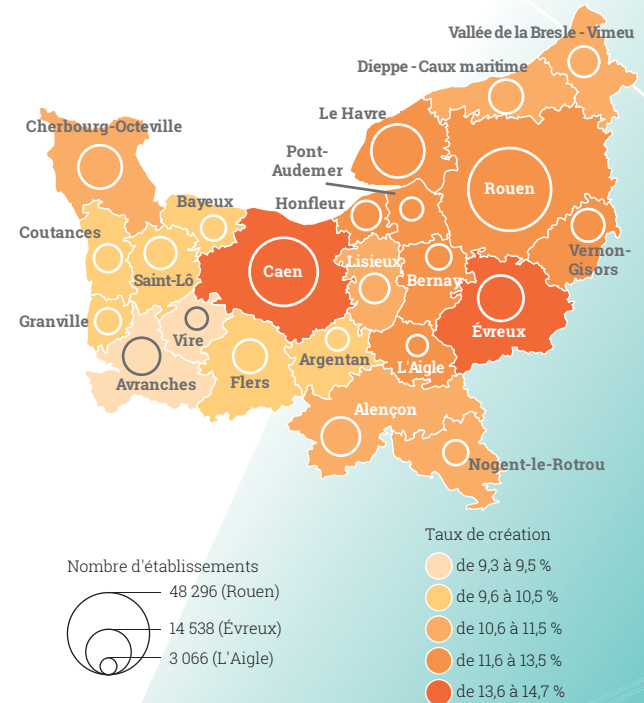
## Taux d'autonomie\* des établissements par région (2013)

Source : Insee - REE Sirene. Réalisation : CCI Normandie



## Établissements et taux de création par zone d'emploi (2013)

Source : Insee - REE Sirene. Réalisation : CCI Normandie



\* Le taux d'autonomie correspond à la part des établissements régionaux ayant leur siège social en région dans le total d'établissements présents dans la région.

## Économie > International

Économie particulièrement tournée vers l'international, la Normandie réalise 35 % de son PIB grâce à l'export. De par ses spécificités industrielles, elle figure sur le podium des régions françaises pour de nombreux produits tels que les produits pétroliers, chimiques ou encore agricoles.

### 6<sup>ème</sup> région pour le commerce extérieur : 71,5 milliards d'euros (2014)

31,9 milliards d'euros d'exportation, 6<sup>ème</sup> rang national  
39,6 milliards d'euros d'importation, 6<sup>ème</sup> rang national

### Une économie très ouverte à l'international : 35 % du PIB consacrés à l'export (2013)

2<sup>ème</sup> taux d'ouverture\* national, 24,2 % pour la France de province  
Des destinations d'exportations principalement européennes (60,5 %) mais plus diversifiées qu'au niveau national  
Une région leader dans les exportations de produits chimiques, pétroliers, pharmaceutiques et agricoles

### Un solde commercial négatif en raison du poids prépondérant des importations d'hydrocarbures

Taux de couverture\*\* (2014) : 80,7 %  
9<sup>ème</sup> rang, 85,9 % pour la France métropolitaine  
87 % pour les échanges avec l'Europe, 144 % pour l'Afrique, 133 % pour l'Amérique, 85 % pour l'Asie, 13 % pour le Proche et Moyen-Orient

### 3 554 entreprises exportatrices \*\*\* (2014)

Forte présence des entreprises de moins de 10 salariés : 54,6 %

\* Taux d'ouverture = (exportations / PIB) x 100

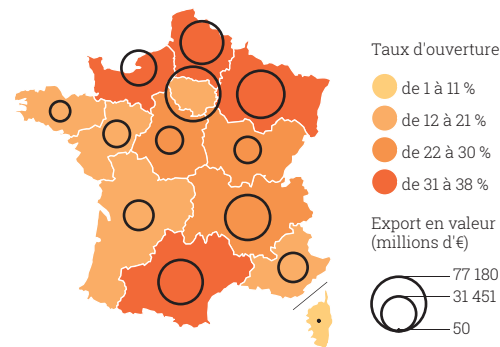
\*\* Taux de couverture = (valeur des exportations / valeur des importations) x 100

\*\*\* Dont le siège se situe en Normandie

Sources : Douanes ; Insee – Comptes régionaux

### Export des régions (2013)

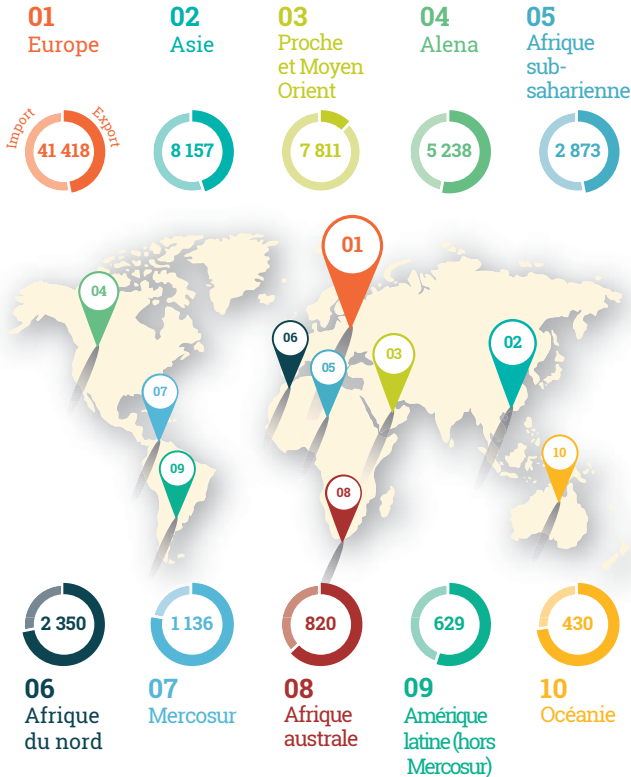
Sources : Douanes ; Insee – Comptes régionaux. Réalisation : CCI Normandie



# Économie > International

## Commerce extérieur de la Normandie par grande zone géographique

(en millions d'€, 2014). Source : Douanes. Réalisation : CCI Normandie



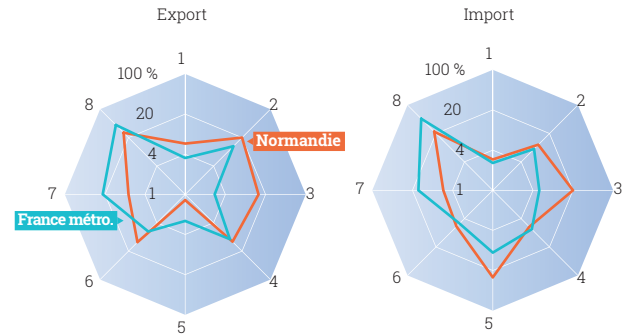
## Commerce extérieur de la Normandie en Europe (2014)

Source : Douanes. Réalisation : CCI Normandie

	Export	Import
Zone Euro	71 %	56 %
UE hors zone Euro	22 %	17 %
Europe hors UE	7 %	27 %

## Structure du commerce extérieur par produit (2014)

Source : Douanes. Réalisation : CCI Normandie



- 1 - Produits agricoles, sylvicoles, de la pêche et de l'aquaculture
- 2 - Produits chimiques, parfums et cosmétiques
- 3 - Produits pétroliers raffinés et coke
- 4 - Produits des industries agroalimentaires
- 5 - Hydrocarbures naturels, autres produits des industries extractives, électricité, déchets
- 6 - Produits pharmaceutiques
- 7 - Matériels de transport
- 8 - Autres produits

# Agriculture

Avec près de 41 000 emplois et une production de plus de 5 milliards d'euros, la Normandie est leader dans de nombreux domaines avec une grande diversité de ses productions.

## 40 800 emplois (01.01.2013)

3,2 % de l'emploi total régional (2,5 % en France métropolitaine)

## 35 400 exploitations (2010)

dont 19 900 dites « grandes et moyennes »  
soit plus de 25 000 euros de produit brut standard

## 1 973 700 ha de surface agricole utile des exploitations (SAU) (2013)

66 % du territoire normand (49 % en France métropolitaine)

## Une surface moyenne des exploitations de 93 ha (grandes et moyennes exploitations en 2010), 80 ha en France métropolitaine

## Une production agricole de 5,2 milliards d'euros (Moyenne 2011/2012/2013)

7 % de la production agricole nationale

## Revenu net d'entreprises (Moyenne 2010/2011/2012) :

31 800 euros par actif non salarié  
33 600 euros en France métropolitaine

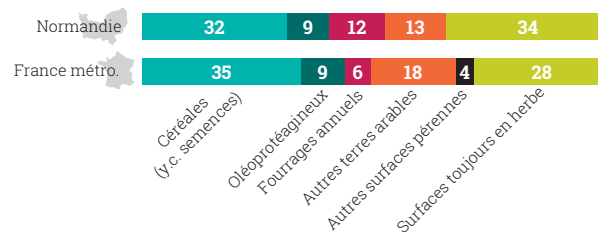
## Une agriculture à multiples vocations tournée vers l'élevage (7 exploitations sur 10) mais avec une grande diversité de cultures

- 1<sup>ère</sup> région productrice de fromages au lait de vache
- 1<sup>ère</sup> région productrice de beurre et de crème
- 1<sup>ère</sup> région productrice de lin textile
- 1<sup>ère</sup> région productrice de pommes à cidre et de produits cidricoles
- 1<sup>ère</sup> région en nombre de chevaux
- Plus de 600 km de côtes avec un grand bassin conchylicole
- De nombreux débouchés non alimentaires (fibre textile, huile, diester, éthanol...)

Sources : Chambre Régionale d'Agriculture de Normandie ; Agreste - Recensement agricole ; Insee - Estimations d'emploi

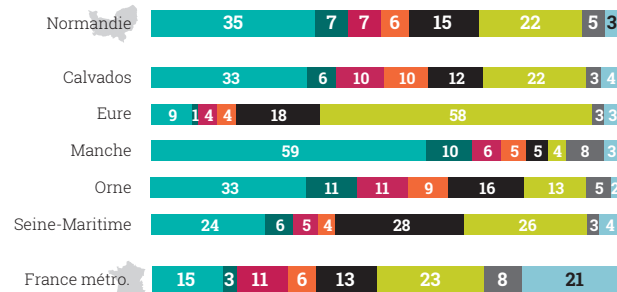
## La surface agricole utile (en %, 2013)

Source : Agreste - SAA 2013. Réalisation : CCI Normandie ; Chambre Régionale d'Agriculture de Normandie



## Exploitations agricoles par type (en %, 2010)

Source : Agreste - Recensement agricole 2010, Champ des grandes et moyennes exploitations. Réalisation : CCI Normandie ; Chambre Régionale d'Agriculture de Normandie



- Bovins lait
- Bovins lait et viande (mixte)
- Bovins viande
- Autres herbivores
- Polyculture élevage
- Cultures dominantes
- Granivores (avec ou sans cultures)
- Horticulture, fruits, légumes et divers

# Agriculture

## Cheptel (2013)

Source : Agreste - SAA 2013. Réalisation : CCI Normandie ; Chambre Régionale d'Agriculture de Normandie

Effectifs présents (têtes)	Normandie	France métro.	Rang Normandie / France métro.
<b>Bovins</b>	<b>2 211 648</b>	<b>18 989 159</b>	<b>4<sup>e</sup></b>
vaches laitières	575 588	3 693 627	2 <sup>e</sup>
vaches allaitantes	241 412	4 061 958	7 <sup>e</sup>
autres bovins	1 394 648	11 233 574	3 <sup>e</sup>
<b>Ovins</b>	<b>173 339</b>	<b>7 224 256</b>	<b>7<sup>e</sup></b>
<b>Porcins</b>	<b>703 100</b>	<b>13 387 554</b>	<b>4<sup>e</sup></b>
<b>Poulets de chair</b>	<b>5 503 000</b>	<b>153 751 000</b>	<b>6<sup>e</sup></b>
<b>Équins (dans les exploitations)</b>	<b>84 629</b>	<b>437 215</b>	<b>1<sup>e</sup></b>

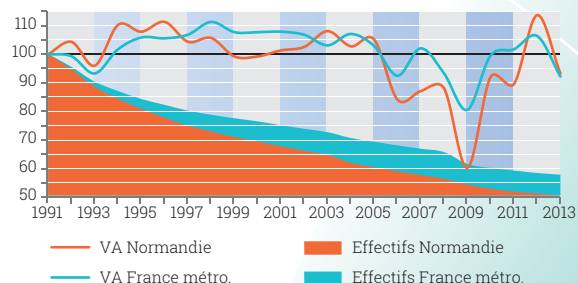


\*L'unité de gros bétail (UGB) est une unité de référence permettant d'agréger et de comparer le bétail de différentes espèces et de différents âges en utilisant des coefficients. L'unité standard utilisée pour le calcul du nombre d'unités de gros bétail (= 1 UGB) est l'équivalent pâturage d'une vache laitière produisant 3 000 kg de lait par an, sans complément alimentaire concentré.

## Évolution comparée de la valeur ajoutée brute et des effectifs (en ETP) de l'agriculture (base 100 en 1991)

Source : Agreste - Comptes de l'agriculture.

Réalisation : CCI Normandie ; Chambre Régionale d'Agriculture de Normandie



## Comptes annuels des exploitations agricoles (moyenne 2011-2012-2013)

Source : Agreste - Comptes régionaux de l'agriculture.

Réalisation : CCI Normandie ; Chambre Régionale d'Agriculture de Normandie

	Normandie	France métro.	Rang Normandie / France métro.
<b>Production (hors aides) (en M€)</b>	<b>5 254</b>	<b>72 897</b>	<b>8<sup>e</sup></b>
dont produits végétaux	2 398	42 427	9 <sup>e</sup>
dont produits animaux	2 445	26 295	5 <sup>e</sup>
dont activités de services	412	4 175	4 <sup>e</sup>
<b>Valeur ajoutée (en M€)</b>	<b>1 753</b>	<b>27 673</b>	<b>9<sup>e</sup></b>
en % de la production	33 %	38 %	10 <sup>e</sup>
<b>Aides directes (en M€)</b>	<b>664</b>	<b>9 211</b>	<b>9<sup>e</sup></b>
<b>Revenu net d'entreprise (en M€)</b>	<b>659</b>	<b>12 817</b>	<b>11<sup>e</sup></b>
<b>Revenu net d'entreprise par unité de main-d'œuvre familiale (en €) *</b>	<b>31 843</b>	<b>33 633</b>	<b>10<sup>e</sup></b>

\*Champ Rica (Réseau d'information comptable agricole) en moyenne 2010-2011-2012



# Industrie

Avec un tissu industriel développé et 209 000 emplois, la Normandie bénéficie de nombreuses compétences permettant de se démarquer dans différentes filières, qu'elles soient traditionnelles, de niche ou à haute valeur ajoutée.

## 209 000 emplois (01.01.2014)

- 16,3 % de l'emploi régional : 3<sup>ème</sup> rang national
- 12,5 % en France métropolitaine
- Une baisse continue de l'emploi depuis 2000 : - 22,4 %
- 21,1 % en France métropolitaine

## 13 800 établissements (01.01.2013)

- 6,1 % des établissements normands (6,1 % en France métropolitaine)
- 13 % des établissements et 43,5 % des salariés industriels normands dépendent d'un siège social situé hors région (2013)

## 16,1 milliards d'euros de valeur ajoutée\* (2013)

- 6,2 % de la valeur ajoutée industrielle française
- 19,8 % de la valeur ajoutée régionale, 14 % en France métropolitaine

## Une région industrielle de premier plan, maillon fort du développement de l'Axe Seine

Une spécialisation de l'emploi industriel normand marquée dans l'agroalimentaire, l'énergie, la pharmacie, la chimie, la construction automobile, navale et aéronautique et l'industrie du verre.

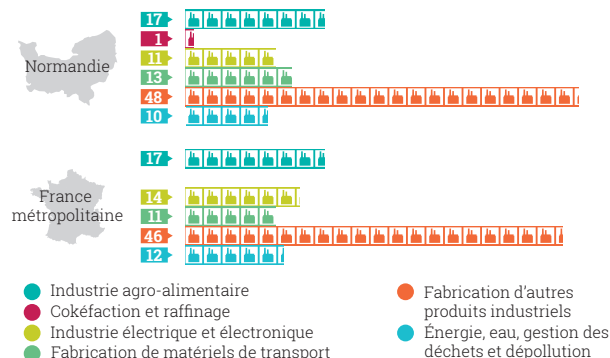
La présence de leaders et grands groupes industriels nationaux (Renault, Peugeot-Citroën, EDF, Areva, DCNS, Aircelle, Sanofi Pasteur, Aptar, Elle & Vire...).

\* Les données sont calculées en base 2010. Elles ne sont pas comparables à celles fournies dans les éditions précédentes calculées en base 2005.

Sources : Insee – Estimations d'emploi, REE Sirene, Comptes régionaux

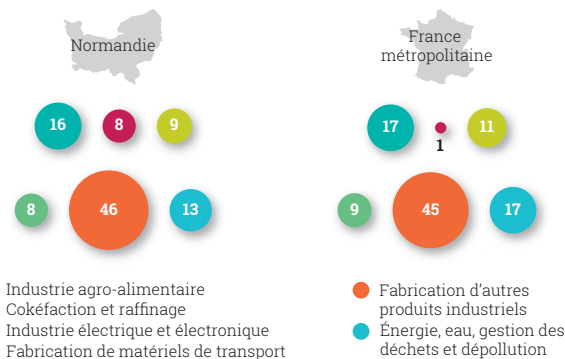
## Emplois salariés par secteur industriel (en %, 01.01.2014)

Source : Insee – Estimations d'emploi. Réalisation : CCI Normandie



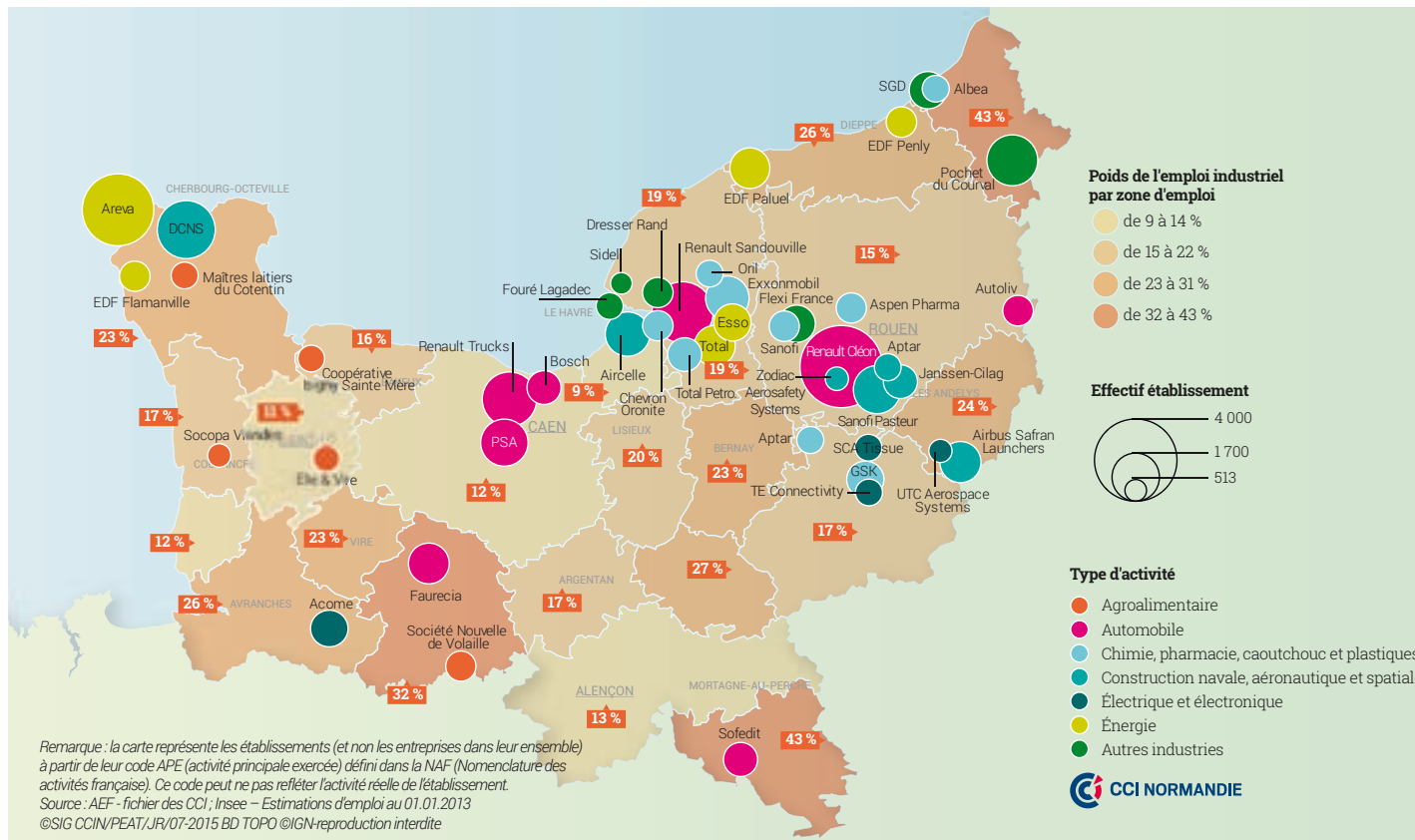
## Valeur ajoutée par secteur industriel (en %, 2012)

Source : Insee – Comptes régionaux. Réalisation : CCI Normandie



# Industrie

## Établissements industriels de plus de 500 salariés (2015)



## Industrie > Focus Industries agroalimentaires

Secteur en croissance, l'industrie agroalimentaire normande réalise 6 milliards d'euros de chiffre d'affaires et investit plus de 250 millions d'euros lui permettant ainsi de se distinguer sur de nombreux marchés tels que les produits laitiers ou la transformation du café et du cacao.

### 25 100 emplois salariés\* (01.01.2013)

12,2 % de l'emploi salarié industriel normand (11,9 % pour la France métro.)  
3<sup>ème</sup> région française  
Une spécialisation de l'emploi plus marquée à l'ouest de la Normandie

### 740 établissements\* (01.01.2013)

Présence de nombreux grands groupes agroalimentaires : Nestlé, Ferrero, Danone, Lactalis, Bigard-Socopa-Charal, Agrial, Isigny-Sainte-Mère...

### 2,6 milliards d'euros de valeur ajoutée brute\*\* (VAB) (2012)

3,3 % du total régional (2,3 % pour la France métropolitaine)  
6,2 % de la VAB des industries agroalimentaires françaises

### 6,2 milliards d'euros de chiffre d'affaires (2012)

### 253 millions d'euros d'investissements (2012)

### 3,7 milliards d'euros d'exportations (2014), 4<sup>ème</sup> région exportatrice

Une meilleure résistance de l'emploi en Normandie sur les 10 dernières années : - 2,5 % contre - 7,7 % en France métropolitaine (2003 - 2013)  
3<sup>ème</sup> région la plus résistante

Une offre normande diversifiée basée sur des spécialisations :

2<sup>ème</sup> région pour l'industrie du lait  
3<sup>ème</sup> région pour l'industrie du poisson et la transformation du cacao, thé et café

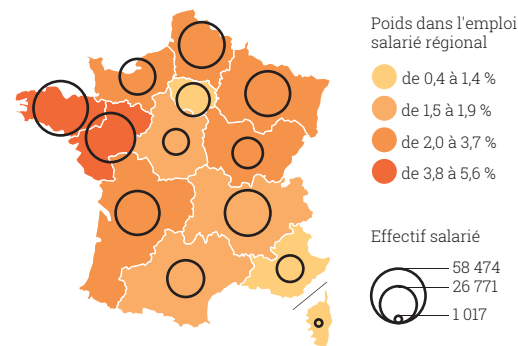
\* Le périmètre des industries agroalimentaires retenu ne prend en compte que les activités industrielles et non les activités artisanales, généralement comprises dans la nomenclature statistique.

\*\* Les données sont calculées en base 2010. Elles ne sont pas comparables à celles fournies dans les éditions précédentes calculées en base 2005.

Sources : Insee - Clap, REE Sirene, Comptes régionaux ; Douanes ; SSP - ESANE, champ des entreprises de 20 salariés et plus des divisions 10 et 11 (hors artisanat commercial 1013B, 1071B,C,D)

### Emplois salariés dans les industries agroalimentaires (2013)

Source : Insee - Clap. Réalisation : CCI Normandie



### Indicateurs d'activité des industries agroalimentaires (2012)

Source : SSP - ESANE, champ des entreprises de 20 salariés et plus des divisions 10 et 11 (hors artisanat commercial 1013B, 1071B,C,D). Réalisation : CCI Normandie

	Normandie	France
Chiffre d'affaires net	6 235 M€	150 228 M€
Taux de marge	46,5 %	34,9 %
Investissements	253 M€	11 902 M€
Taux d'investissement	20,2 %	41,9 %
Taux d'export	18,0 %	21,9 %

Taux de marge = excédent brut d'exploitation / valeur ajoutée

Taux d'investissement = investissements / valeur ajoutée

Taux d'export = chiffre d'affaires à l'export / chiffre d'affaires total

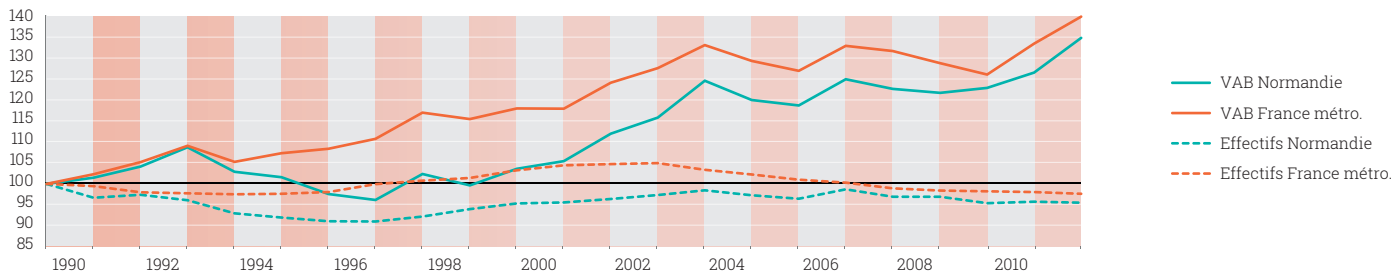


# Industrie > Focus Industries agroalimentaires

## Évolution comparée de la valeur ajoutée brute et des effectifs salariés des industries agroalimentaires

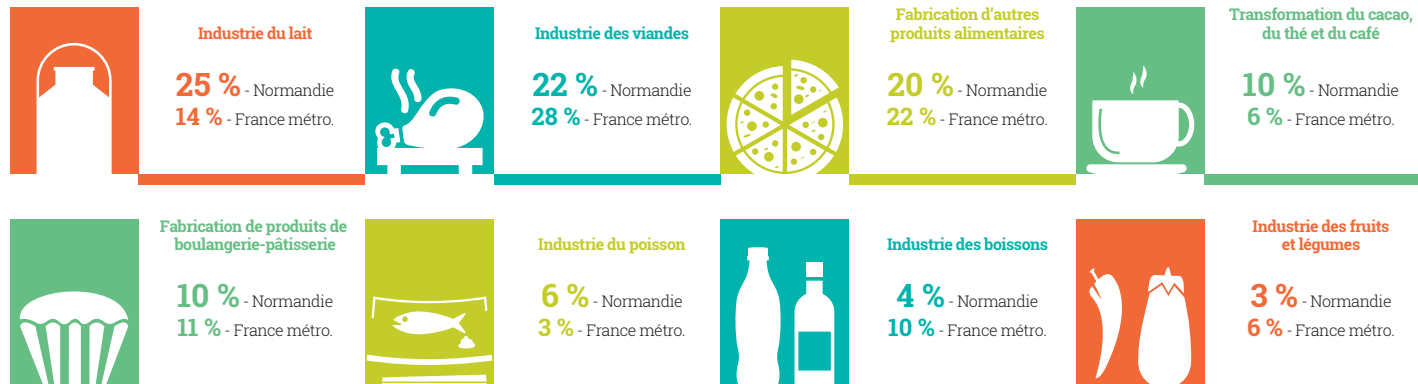
(au 31 décembre de chaque année, base 100 en 1990)

Sources : Insee – Comptes régionaux, Estimations d'emplois. Réalisation : CCI Normandie



## Emplois salariés par type d'industrie agroalimentaire (2013)

Source : Insee – Clap. Réalisation : CCI Normandie



## Industrie > Focus Énergies

Forte de ses 25 500 emplois, d'un savoir-faire connu et reconnu et d'une position géographique favorable, la Normandie est une région énergétique de premier plan au niveau national et conforte cette position en développant de nombreux projets, notamment dans les énergies renouvelables.

### 25 500 emplois salariés (01.01.2013)

2,4 % de l'emploi salarié régional, 1,5 % en France métropolitaine  
1<sup>er</sup> rang national (7,9 % des effectifs nationaux)

### 1 700 établissements (01.01.2013)

### Production totale d'électricité : 76 844 GWh, 14,2 % de la production nationale (2014)

3 centrales nucléaires, 1 centrale thermique  
17,3 % de la production nationale d'électricité nucléaire

Une production de 1 803 GWh pour l'électricité d'origine renouvelable (2014)  
dont 58 % d'origine éolienne

Production de 1 047 GWh (57 parcs en 2013), 6,1 % de la prod. nationale (2014)

### Consommation totale d'énergie : 25 611 GWh (2014)

3<sup>ème</sup> région la plus consommatrice du fait de la forte présence industrielle :  
7,7 MWh / hab. (6,8 en France métropolitaine)

### Région leader dans l'énergie

1 port pétrolier (Antifer) et 2 raffineries (ExxonMobil et Total)

Une énergie nucléaire particulièrement présente : 3 centrales nucléaires (Flamanville, Paluel et Penly), 1 usine de retraitement (Areva), un pôle de recherche dans l'agglomération de Caen, projet Spiral2 (nucléaire et santé), programme du Grand Carénage, EPR à Flamanville

De nombreux projets de développement des EMR (Energies Marines Renouvelables) : éolien offshore (Courseulles-sur-Mer, Fécamp et Le Tréport), énergie hydrolienne (Raz de Barfleur et Raz Blanchard) ainsi que des projets de sites de maintenance et de fabrication (Le Havre, Ouistreham, Cherbourg, La Hague,...)

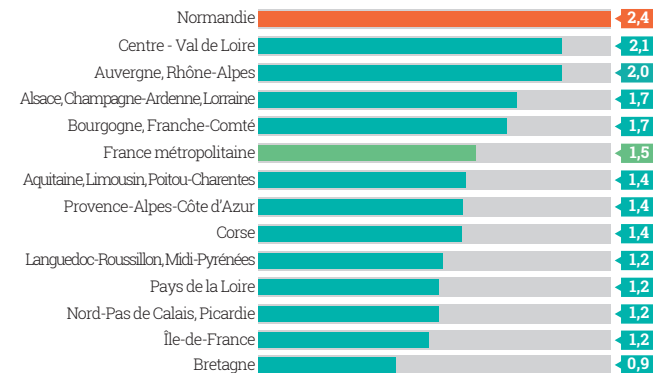
Un effort important dans le développement de l'éolien : + 120 % de production entre 2009 et 2014 (+ 118 % en France métropolitaine)

*Note : le champ retenu pour l'énergie est celui de la filière, à savoir les activités d'extraction, la production d'énergie (pétrole, gaz, électricité, eau), la fabrication d'équipements, le transport et la distribution d'énergie, identifiées à partir des codes APE (NAF) des établissements.*

Sources : Insee – Clap, REE Sirene, Recensement de la population ; RTE ; SOeS, d'après les obligations d'achat EDF, SEI et les entreprises locales de distribution

### Poids de la filière Énergies dans l'emploi total régional (en %, 2013)

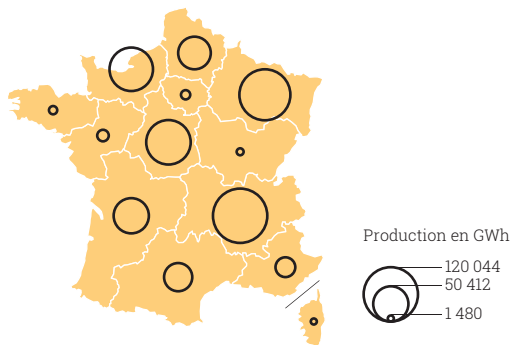
Source : Insee - Clap. Réalisation : CCI Normandie



# Industrie > Focus Énergies

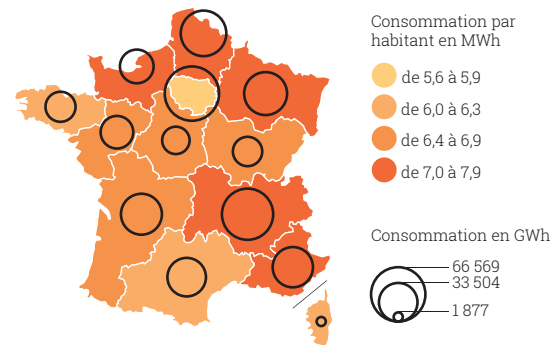
## Production d'électricité (en GWh, 2014)

Source : RTE . Réalisation : CCI Normandie



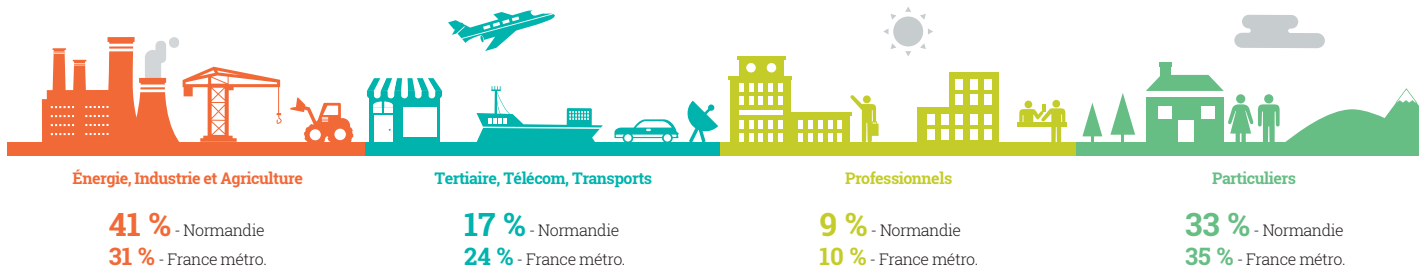
## Consommation nette d'électricité (2014)

Sources : RTE ; Insee – Recensement de la population . Réalisation : CCI Normandie



## Répartition de la consommation finale d'électricité (2014)

Source : RTE . Réalisation : CCI Normandie



Note : Les secteurs de l'énergie, de l'industrie, de l'agriculture, du tertiaire, des télécoms et des transports sont une clientèle desservie à une tension comprise entre 400 kV et 50 kV, à l'exception de quelques clients desservis en basse tension. Les professionnels et les particuliers sont une clientèle desservie en basse tension.

# Construction

Représentant 7,2 % de l'emploi normand et 9,5 % des établissements, le secteur de la construction se compose essentiellement de petites structures artisanales et est davantage tourné vers la construction de logements individuels qu'au niveau national.

## 92 600 emplois (01.01.2014)

7,2 % de l'emploi normand (6,4 % pour la France métropolitaine)  
2<sup>ème</sup> rang national

## 21 500 établissements (01.01.2013)

9,5 % des établissements normands (10,1 % pour la France métr.)

18 000 établissements artisanaux

84 % des établissements normands de la construction

## 5,5 milliards d'euros de valeur ajoutée brute\* (2013)

6,8 % du total régional (6,1 % pour la France métropolitaine)

## La construction de logements et de locaux repart à la baisse après un léger rebond en 2013

13 181 logements commencés (2014, en date de prise en compte)

55 % de logements individuels (42 % en France métropolitaine)

- 15 % par rapport à 2013 (- 10 % en France métropolitaine)

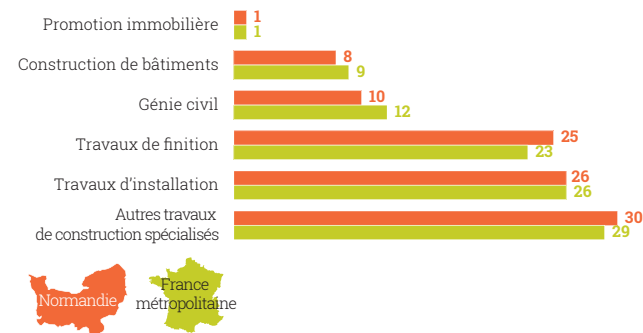
1 333 356 m<sup>2</sup> de locaux non résidentiels commencés (2014, en date de prise en compte)

\* Les données sont calculées en base 2010. Elles ne sont pas comparables à celles fournies dans les éditions précédentes calculées en base 2005.

Sources : MEEDDM - CGDD - SOeS ; Insee - Comptes régionaux, Estimations d'emploi, REE-Sirene

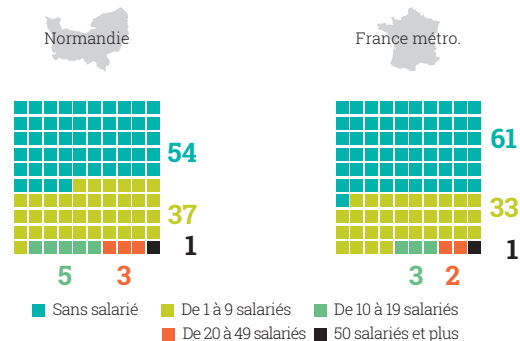
## Emplois salariés de la construction par activité (en %, 2013)

Source : Insee - Clap. Réalisation : CCI Normandie



## Établissements de la construction par tranche d'effectif (en %, 2013)

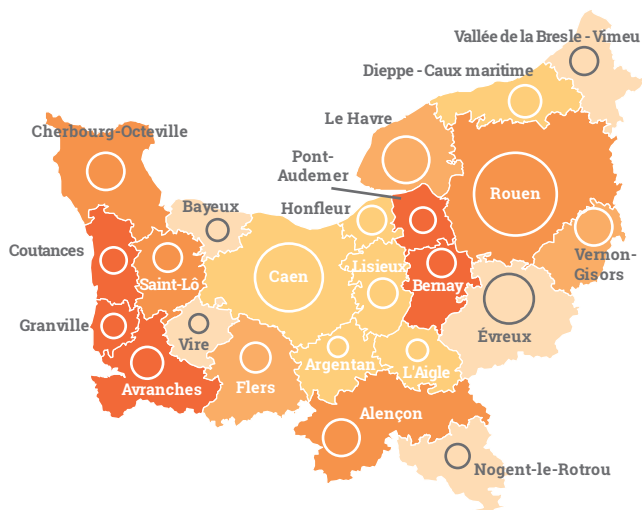
Source : Insee - REE Sirene. Réalisation : CCI Normandie



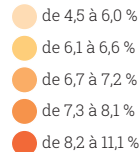
# Construction

## Poids de l'emploi salarié par zone d'emploi et nombre d'établissements (2013)

Sources : Insee – Estimations d'emploi, REE Sirene. Réalisation : CCI Normandie



Poids de l'emploi salarié



## Logements commencés par type (en date de prise en compte, 2014)

Source : MEEDDM-CGDD-SOeS. Réalisation : CCI Normandie



Logements individuels purs

**42 %** - Normandie  
**31 %** - France métro.



Logements collectifs

**38 %** - Normandie  
**50 %** - France métro.



Logements individuels groupés

**13 %** - Normandie  
**11 %** - France métro.



Logements en résidence

**7 %** - Normandie  
**8 %** - France métro.

## Surface de locaux non résidentiels commencés par type

(en %, en date de prise en compte, 2014)

Source : MEEDDM - CGDD - SOeS. Réalisation : CCI Normandie

	Normandie	France métro.
Locaux agricoles	36	26
Service public	20	19
Entrepôts	13	13
Locaux industriels	9	10
Commerce	9	13
Bureaux	8	12
Artisanat	4	4
Hébergement hôtelier	1	3

# Commerce

Avec près de 160 000 emplois et 7,3 milliards d'euros de valeur ajoutée, le commerce en Normandie est un secteur dynamique et développe de nombreux projets de développement commercial, facteur d'attractivité pour un territoire.

## 159 800 emplois (2012)

12 % de l'emploi normand

14 % d'emplois non-salariés, 11 % pour l'ensemble des secteurs régionaux

## 38 700 établissements (01.01.2013)

17,1 % des établissements normands

## 5 200 créations d'établissements commerciaux (2013)

13,3 % de taux de création, 13,9 % en France métropolitaine

## 7,3 milliards d'euros de valeur ajoutée brute\* (VAB) (2012)

9,1 % du total régional, 10,4 % pour la France métropolitaine

Un taux moyen d'équipement de 49,9 commerces de détail pour 10 000 habitants (2014)

52,3 en France métropolitaine

6<sup>ème</sup> région pour le commerce de détail alimentaire

6<sup>ème</sup> région pour les grandes surfaces

Un secteur dominé par la présence d'employés (36 %) supérieur à la moyenne régionale (29 %)

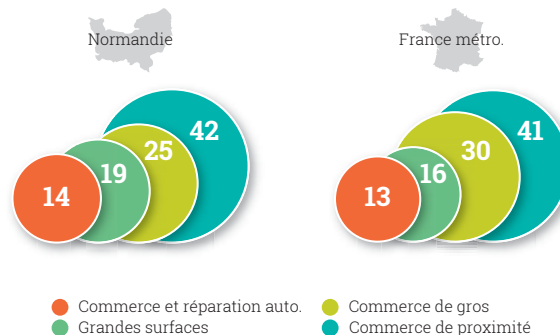
Principalement dans les grandes surfaces et les commerces de proximité

*\* Les données sont calculées en base 2010. Elles ne sont pas comparables à celles fournies dans les éditions précédentes calculées en base 2005.*

Sources : Insee – Base permanente des équipements, REE Sirene, Comptes régionaux, Recensement de la population

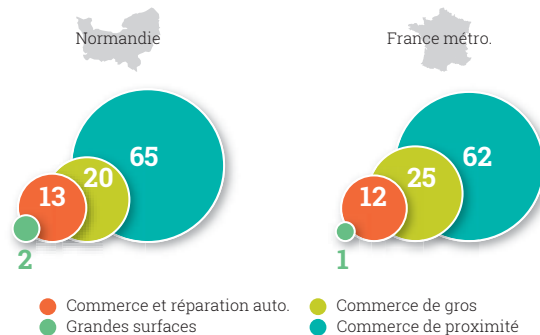
## Emplois selon l'activité (en %, 2012)

Source : Insee – Recensement de la population. Réalisation : CCI Normandie



## Établissements selon l'activité (en %, 2013)

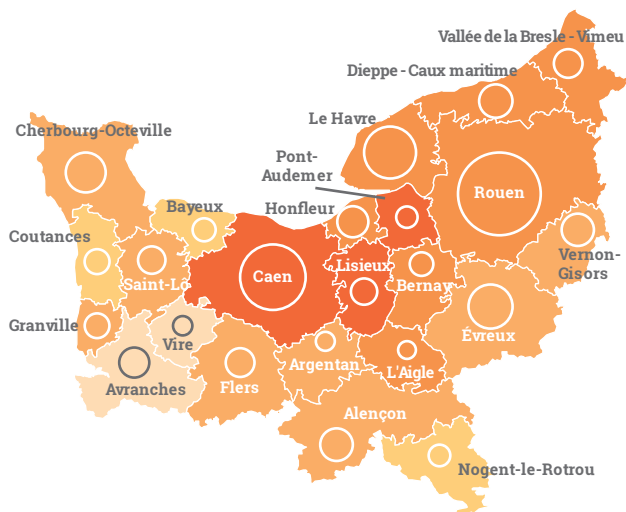
Source : Insee – REE Sirene. Réalisation : CCI Normandie



# Commerce

## Établissements et taux de création dans le commerce par zone d'emploi (2013)

Source : Insee – REE Sirene. Réalisation : CCI Normandie



## Taux d'équipement en commerce de détail (2014)

(Nombre d'équipements pour 10 000 habitants)

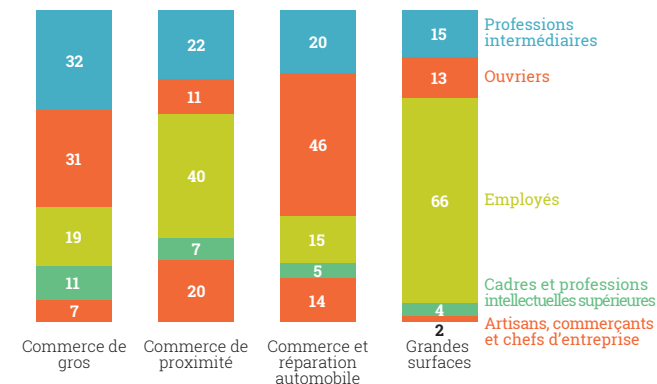
Sources : Insee – Base permanente des équipements, Recensement de la population

Réalisation : CCI Normandie

	Normandie	France métro.
Grandes surfaces	2,9	2,6
Commerces alimentaires	16,4	15,7
Commerces spécialisés non alimentaires	30,6	33,9
<b>Total</b>	<b>49,9</b>	<b>52,2</b>

## Répartition des emplois par activité et catégories socioprofessionnelles en Normandie (en %, 2012)

Source : Insee – Recensement de la population. Réalisation : CCI Normandie



# Services

Secteur majeur pour l'économie normande avec 61 % de la valeur ajoutée régionale, le secteur des services normand se caractérise dans certaines filières grâce à des spécificités géographiques, notamment dans les transports et la logistique ainsi que dans le tourisme.

## 773 000 emplois (2012)

- 60 % des emplois régionaux (64 % en France métropolitaine)
- 7,7 % d'emplois non-salariés
- Une spécificité de l'emploi marquée dans la filière Transports-Logistique ainsi que la santé humaine et l'action sociale

## 268 800 emplois dans la fonction publique (2014)

## 110 300 établissements (01.01.2013)

- 48,8 % des établissements régionaux (54,2 % en France métropolitaine)
- Une création d'établissements moins dynamique qu'au niveau national : 12,7 % contre 14,2 %
- Une forte dynamique dans les activités de recherche et développement scientifique : 30% des créations d'établissements dans les services

## 49,6 milliards d'euros de valeur ajoutée\* (2012)

- 61,1 % de la valeur ajoutée régionale (67,6 % en France métropolitaine)

Taux d'équipement de services (hors commerce) : 24,4 équipements pour 1 000 habitants (2014)

- 28,9‰ en France métropolitaine

\* Les données sont calculées en base 2010. Elles ne sont pas comparables à celles fournies dans les éditions précédentes calculées en base 2005.

Sources : Insee - Recensement de la population ; REE Sirene ; Comptes régionaux ; BPE ; SIASP

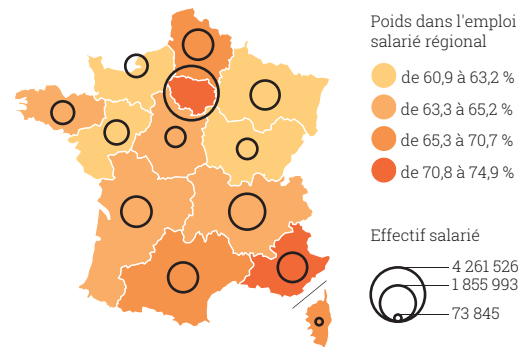
## Poids des branches des services dans l'emploi salarié (en %, 2014)

Source : Insee - Estimations d'emploi. Réalisation : CCI Normandie

	Normandie	France métr.
Transports et entreposage	9,4	8,4
Hébergement et restauration	4,8	5,8
Information et communication	1,6	4,4
Activités financières et d'assurance	4,1	5,2
Activités immobilières	1,4	1,4
Activités scientifiques et techniques - services administratifs et de soutien	15,6	18,2
Administration publique, enseignement, santé humaine et action sociale	54,5	48,5
Autres activités de services	8,6	8,1

## Emplois salariés dans les services (2014)

Source : Insee - Estimations d'emploi. Réalisation : CCI Normandie

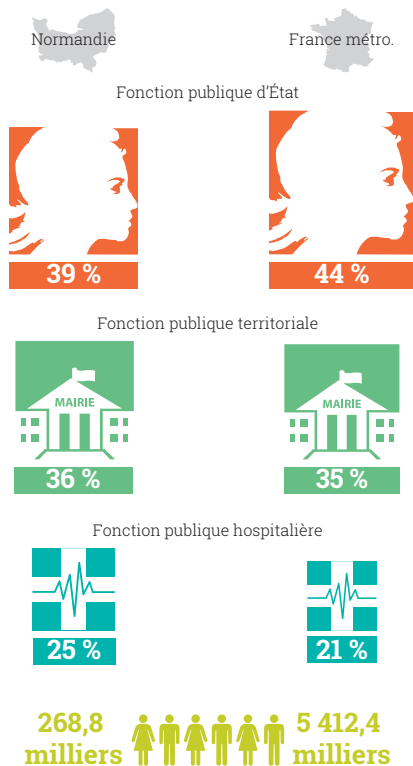




# Services

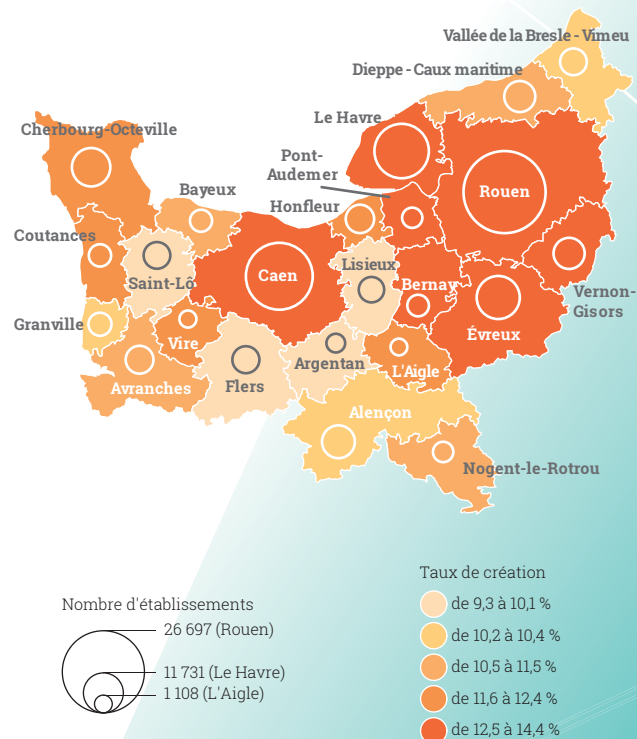
## Répartition des emplois par versant de la fonction publique (2014)

Source : Insee – SIASP. Réalisation : CCI Normandie



## Établissements et taux de création dans les services par zone d'emploi (2013)

Source : Insee – REE Sirene. Réalisation : CCI Normandie



## Services > Focus Transports & logistique

Secteur de poids pour l'économie normande, les transports et la logistique emploient près de 68 000 salariés et réalisent 4,8 % de la valeur ajoutée régionale. Première façade maritime française, la Normandie bénéficie également d'un réseau d'acteurs performant et d'infrastructures de qualité.

### 67 600 emplois salariés (01.01.2014)

5,9 % de l'emploi salarié régional (5,6 % en France métro.), 3<sup>ème</sup> région française

### 5 400 établissements (01.01.2013), 2,4 % des établissements normands

### 3,9 milliards d'euros de valeur ajoutée\* (2012)

4,8 % de la valeur ajoutée régionale (4,6 % en France métropolitaine)

16 922 millions de tonnes-kilomètres de trafic routier de marchandises (2014, flux entrants, sortants et infrarégionaux)

### 1<sup>ère</sup> façade maritime de France

### 96,2 millions de tonnes de marchandises (2014)

Haropa (Le Havre – Rouen) : 89,2 millions de tonnes de marchandises  
Une évolution du trafic maritime boostée par les conteneurs :  
2, 648 millions d'EVP, + 2,3 %

Les autres ports normands régionaux et départementaux enregistrent 7 millions de tonnes de marchandises dont 65 % généré par Ports Normands Associés (PNA)

### 2,9 millions de passagers dont 77 % transmanche (2014)

Une hausse de trafic de + 5,4 % par rapport à 2013 (+ 3,5 % pour le transmanche)  
650 000 croisiéristes (+ 12 % par rapport à 2013) ; près de 200 escales

De fortes capacités d'accueil logistique en Normandie (début 2015)

### 914 ha. de foncier logistique disponible immédiatement sur 93 zones d'activités

41 entrepôts de plus de 5 000 m<sup>2</sup>, disponible immédiatement  
43 entrepôts de plus de 3 000 m<sup>2</sup> à 5 000 m<sup>2</sup>, disponible immédiatement

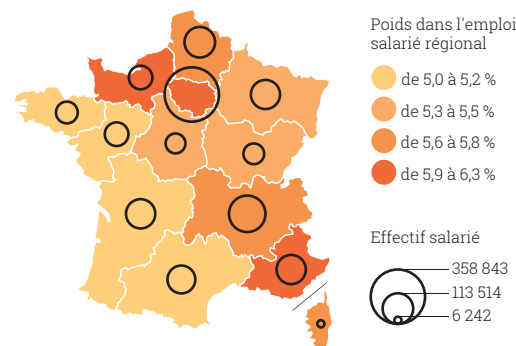
1 pôle de compétitivité, 2 structures d'appui à la filière

\* Les données sont calculées en base 2010. Elles ne sont pas comparables à celles fournies dans les éditions précédentes calculées en base 2005.

Sources : Insee – Estimations d'emploi, REE Sirene, Comptes régionaux ; Haropa ; PNA ; Syndicat mixte du port de Dieppe ; CCI Fécamp-Bolbec ; CCI Centre et Sud Manche ; CCI Littoral-Normand-Picard ; CCI Normandie ; LSN ; MEDDE – CGDD – SoeS – Enquête TRM

### Emplois salariés dans les transports et l'entreposage (01.01.2014)

Source : Insee – Estimations d'emploi. Réalisation CCI Normandie



### Activité maritime des principaux ports normands

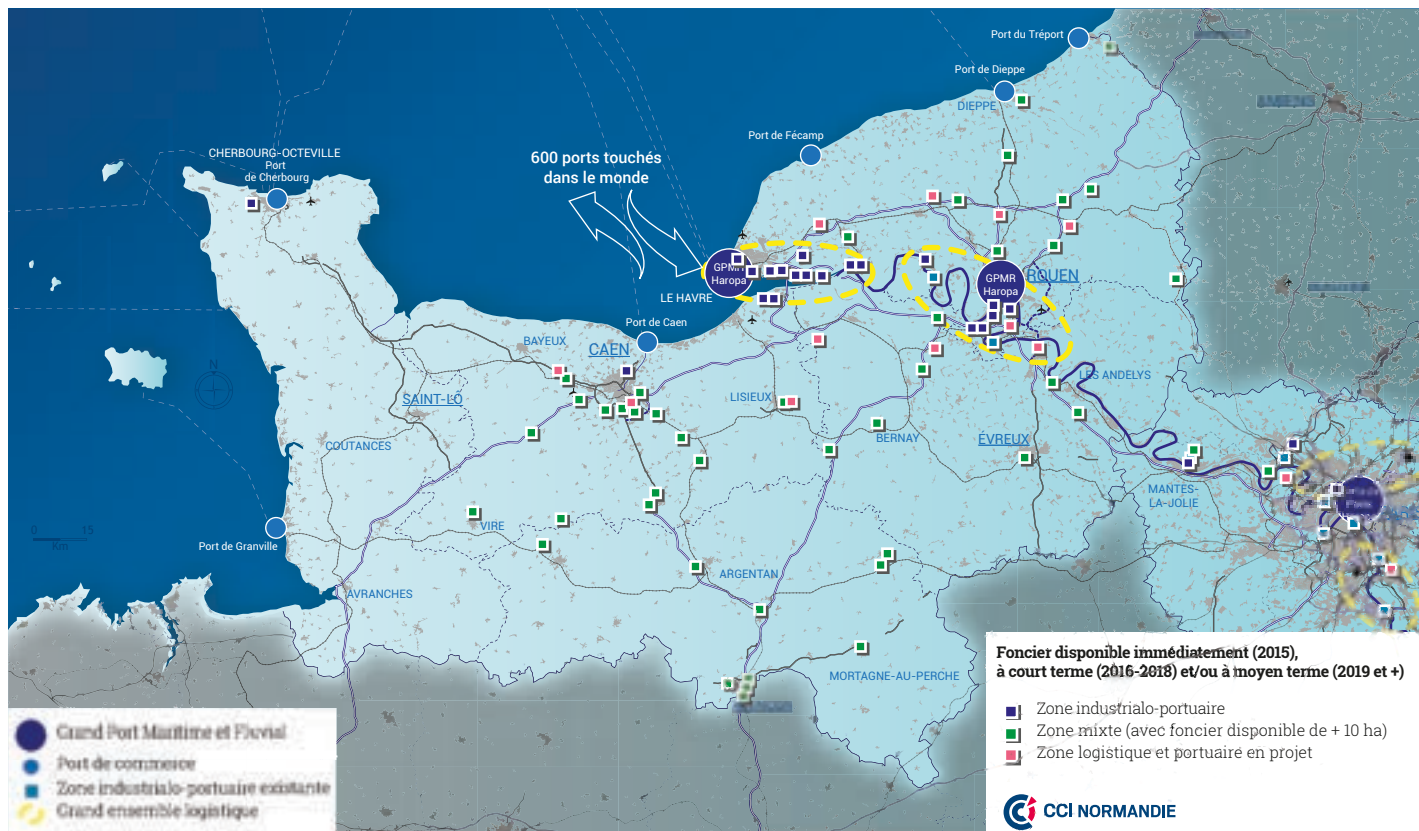
Sources : Haropa ; Ports Normands Associés ; Syndicat mixte du port de Dieppe ; CCI Fécamp-Bolbec ; CCI Centre et Sud Manche ; CCI Littoral-Normand-Picard ; FranceAgriMer. Réalisation CCI Normandie

	Trafic de marchandises en milliers de T. (2014)	Passagers transmanche (2014)	Pêche en T. de poissons* (2013)
Le Havre	67 574	268 200	-
Rouen	21 671	-	-
Caen-Ouistreham	3 123	967 202	-
Dieppe	1 768	285 368	2 875
Cherbourg	1 366	512 399	5 319
Le Tréport	357	-	-
Fécamp	231	-	2 895
Granville	79	177 880	10 465
Port en Bessin	-	-	7 218
Grandcamp-Maisy	-	-	2 352

\* Ventes déclarées en halles à marée

# Services > Focus Transports & logistique

Paris Seine Normandie®, la dynamique logistique foncière interconnectée



Source : Observatoire Logistique Paris Seine Normandie ©  
 ©SIG CCI Normandie/PEAT/JR-03/2015 ©BD TOPO ©IGN ©CorineLandCover 2006  
 ©OpenStreetMap contributors, ODbi, AURH, projet Weastflows- Reproduction interdite

## Services > Focus Tourisme

Avec de nombreux sites remarquables et l'organisation de grands événements d'envergure internationale, la Normandie reste une destination touristique de premier plan.

### 18,7 millions de visites dans les sites et lieux de visite normands (2014)

En 2014, la Normandie a accueilli le monde :

70<sup>ème</sup> Anniversaire du Débarquement et de la Bataille de Normandie : 4 millions de visiteurs dans les sites de mémoire\* entre mars et août 2014 (+ 60% par rapport à 2013)

Jeux Equestres Mondiaux (août-septembre 2014) : 575 000 spectateurs

Championnat du Monde de Kayak-Polo (septembre 2014) : 75 000 spectateurs

### 1,1 million de lits touristiques recensés (01.01.2015)

77 % de lits non marchands et 23 % de lits marchands

### 14,9 millions de nuitées dans les hébergements marchands (Hôtellerie, Hôtellerie de plein air, Gîtes et Hébergements collectifs) (2014)

73 % de nuitées françaises, 27 % de nuitées étrangères

Fréquentation étrangère en hausse de 10 % dans l'hôtellerie

et de 8 % dans les campings et les gîtes (en centrale de réservation) (entre mai et septembre 2014)

3,4 millions de nuitées d'affaire dans l'hôtellerie (2014)

### 1,4 milliard d'euros d'investissements (2011-2012-2013)

### La Normandie, une destination prisée des Français

11,7 millions de voyages (2014)

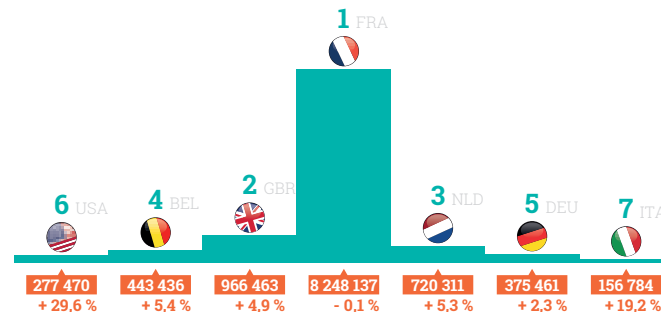
### Consommation touristique : 5,7 % du PIB normand (2014)

\* Sur une quarantaine de sites qui compte l'Espace Historique de la Bataille de Normandie, 28 ont accepté de participer au dispositif de suivi mensuel de fréquentation.

Sources : Insee ; MKG Hospitality ; DGE ; TNS Sofrès ; CRT Normandie ; CDT

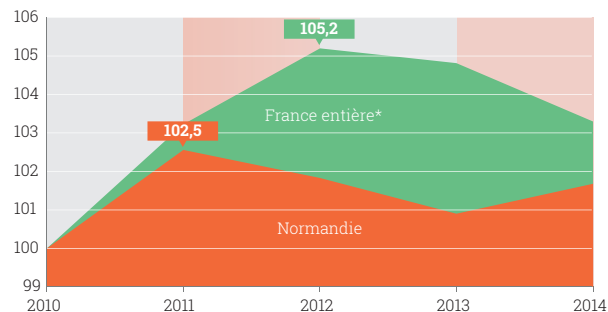
### Principales clientèles dans les hébergements marchands, en nombre de nuitées (hôtellerie, hôtellerie de plein air et gîtes) (2014 et évolution 2014/2013)

Sources : INSEE-DGE (Enquêtes de Fréquentation dans l'Hôtellerie et l'Hôtellerie de Plein Air) ; Gîtes de France – Centrales départementales de réservation. Réalisation : CCI Normandie



### Évolution de la fréquentation hôtelière (base 100 en 2010)

Source : INSEE-DGE (Enquête de Fréquentation hôtelière). Réalisation : CCI Normandie

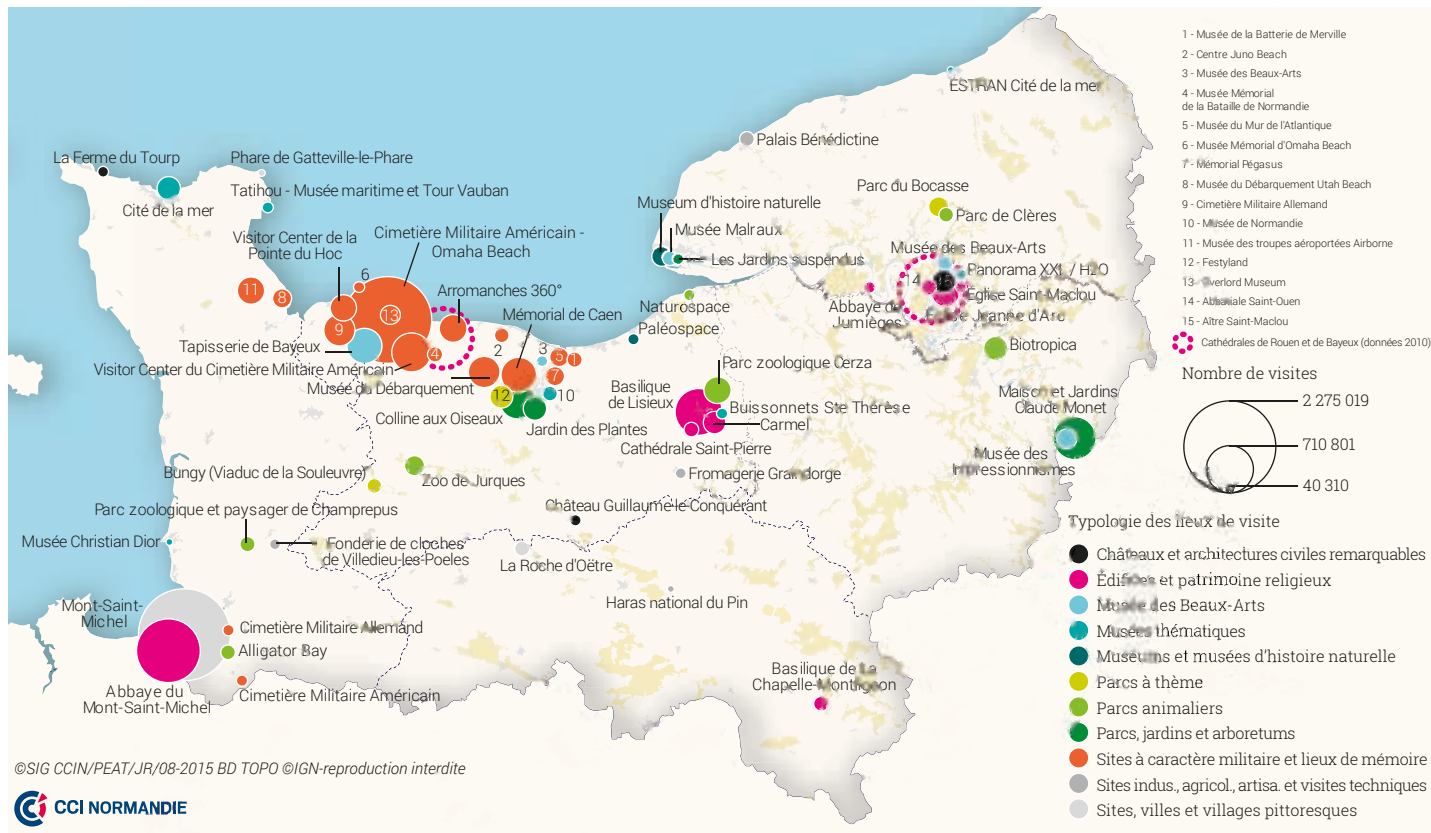


\* : rupture de série pour l'année 2012 - données France rétropolées

# Services > Focus Tourisme

Les sites touristiques et lieux de visite normands ayant enregistré plus de 40 000 visites (2014)

Sources : CRT Normandie ; CDT. Réalisation : CCI Normandie



©SIG CCIN/PEAT/JR/08-2015 BD TOPO ©IGN-reproduction interdite

# Environnement

Au 2<sup>ème</sup> rang des régions industrielles pour le montant des investissements pour protéger l'environnement et au 3<sup>ème</sup> rang pour le poids de ses emplois dits « verts », la Normandie s'engage fortement dans l'effort collectif de protection de l'environnement.

**8 120 emplois « verts\* » (2012)**

0,6 % de l'emploi régional  
0,5 % en France métropolitaine

**113,5 millions d'euros d'investissements industriels pour protéger l'environnement (2012)**

8,1 % des investissements industriels nationaux  
2<sup>ème</sup> région française

**483 millions de m<sup>3</sup> d'eau douce prélevés par an (2012)**

4,3 % des prélèvements effectués en France métropolitaine

**349 kg de déchets de routine collectés par habitant en Normandie (2013)**

- 18 % depuis 2007 (- 12 % pour la France)

*\* Les métiers « verts » présentent une finalité environnementale et correspondent aux métiers de production et distribution d'énergie et d'eau, de protection de la nature, de l'assainissement, du traitement des déchets et des métiers plus transversaux.*

Sources : Insee – Recensement de la population, CLAP ; Aderme - Enquête nationale ; Sessi - Enquête Antipol ; SOeS - Agences de l'eau ; SSP

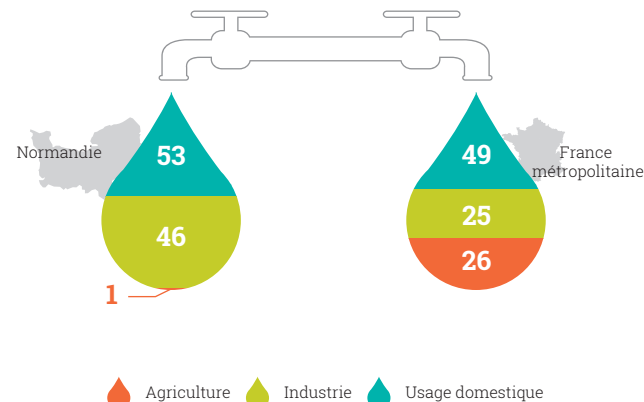
8 120

emplois « verts\* »



## Prélèvements en eau douce par secteur (en %, 2012)

Source : SOeS - Agences de l'eau. Réalisation : CCI Normandie



## Mode de déplacement des actifs pour se rendre à leur travail (en %, 2012)

Source : Insee – Recensement de la population. Réalisation : CCI Normandie

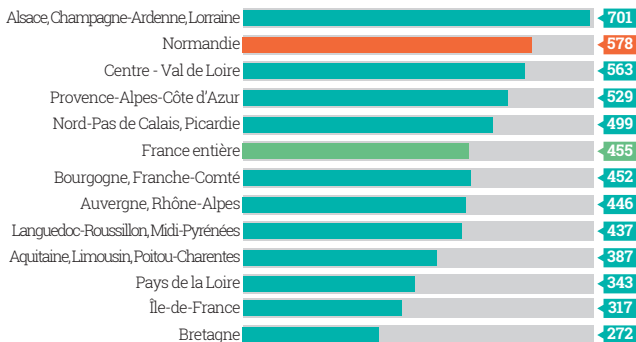


# Environnement

## Investissements de l'industrie pour la protection de l'environnement

(en euros par salarié, 2012)

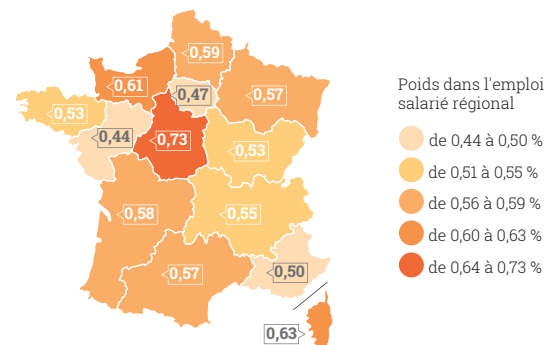
Sources : SSP ; Insee - Clap ; Sessi - Enquête Antipol. Réalisation : CCI Normandie



Note : la région PACA inclut la Corse et la région IDF inclut les DOM

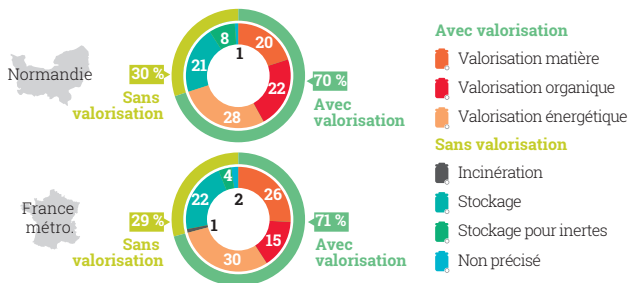
## Part des emplois verts dans l'ensemble des emplois (en %, 2012)

Source : Insee - Recensement de la population. Réalisation : CCI Normandie



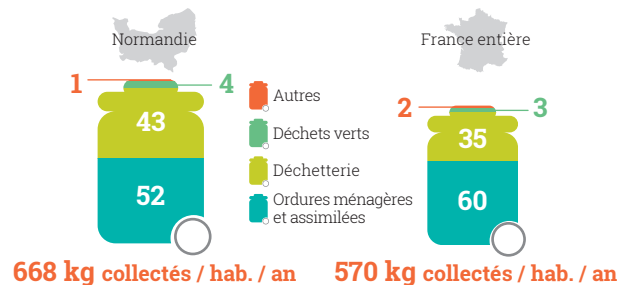
## Destination des déchets ménagers et assimilés (en %, 2013)

Source : Ademe - Enquête nationale. Réalisation : CCI Normandie



## Collecte des déchets ménagers et assimilés (en %, 2013)

Source : Ademe - Enquête nationale. Réalisation : CCI Normandie



# Enseignement & recherche > Formation

Le tissu économique normand est connu et reconnu pour ses nombreux savoir-faire et ses compétences ; l'offre de formation en Normandie est donc développée et performante pour répondre aux attentes et aux exigences de ses entreprises.

**Population scolarisée : 735 900 élèves/étudiants (2013-2014)**

- 22,1 % de la population
- 22,6 % en France métropolitaine

**333 000 élèves du premier degré (2014-2015)**

**278 400 élèves du second degré répartis dans 625 établissements (2014-2015)**

- 5,3 % des élèves accueillis dans le second degré en France métro.
- 9,2 % scolarisés en section européenne (7,1 % en France métro.)

**Taux de réussite au baccalauréat (session 2014) : 87,6 %**

- 88,3 % pour la France métropolitaine
- 35 % des candidats normands se présentent dans la voie professionnelle

**23 950 apprentis (2013-2014)**

- 5,8 % des apprentis en France métropolitaine

**96 300 étudiants (2014-2015)**

- 2,9 % d'étudiants dans la population normande
- 3,9 % pour la France métropolitaine

La ComUE Normandie Université (Communauté d'Universités et d'Établissements) regroupe 8 écoles doctorales, 91 700 étudiants, dont 2 200 doctorants, et 4 300 enseignants-chercheurs. Elle organise la coordination territoriale des établissements d'enseignement supérieur et organismes de recherche

Sources : MENESR-DEPP-DGESIP-DGRI-SIES, SIFA ; Normandie Université

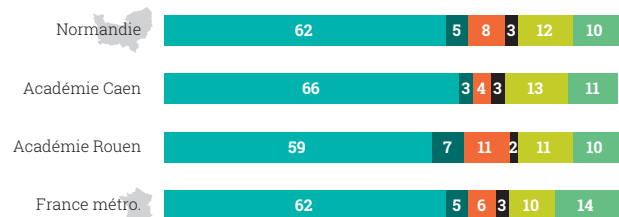
## Effectifs de l'enseignement secondaire (2014-2015)

Source : MENESR-DEPP. Réalisation : CCI Normandie

	Normandie	Académie Caen	Académie Rouen	France métro.
Effectifs du second degré	278 397	118 967	159 430	5 238 802
dont public	226 144	91 902	134 242	4 095 623
dont privé	52 253	27 065	25 188	1 143 179
Répartition effectifs public/privé	81 / 19	77 / 23	84 / 16	78 / 22

## Effectifs de l'enseignement supérieur par type d'établissement (en %, 2014-2015)

Source : MENESR-DEPP-DGESIP-DGRI-SIES. Réalisation : CCI Normandie



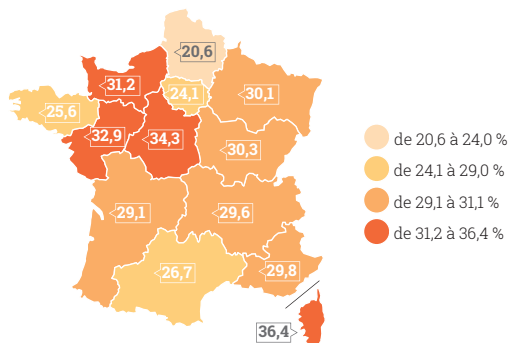
- Universités
- Formations d'ingénieur (hors université)
- Écoles de commerce, gestion, vente et comptabilité
- Classes préparatoires aux grandes écoles
- Sections de technicien supérieur
- Autres établissements d'enseignement supérieur



# Enseignement & recherche > Formation

## Poids de l'apprentissage dans le second cycle professionnel (en %, 2013-2014)

Sources : MENESR-DEPP, SIFA. Réalisation : CCI Normandie



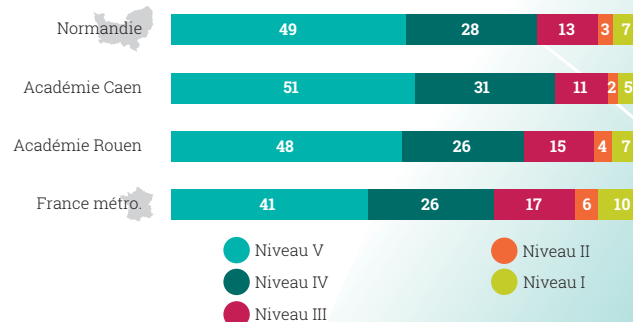
## La formation professionnelle continue (2013)

Sources : Direccte Basse-Normandie ; Direccte Haute-Normandie. Réalisation : CCI Normandie

	Normandie	Académie Caen	Académie Rouen
Nombre d'organismes	2 324	1 109	1 215
Nombre de stagiaires	663 532	293 487	370 045
dont stagiaires salariés	414 261	168 187	246 074
dont stagiaires demandeurs d'emploi	116 097	49 503	66 594

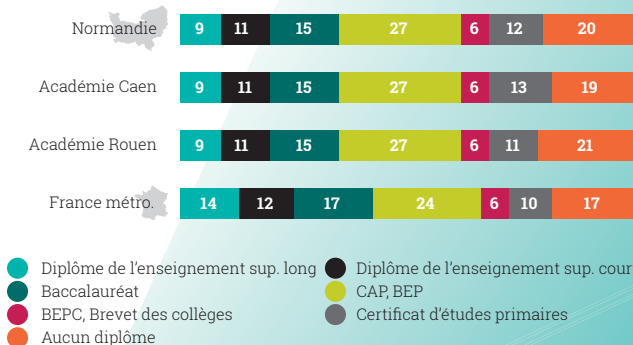
## Effectifs d'apprentis par niveau de formation (en %, 2013-2014)

Sources : MENESR-DEPP, SIFA. Réalisation : CCI Normandie



## Diplôme le plus élevé de la population non scolarisée de 15 ans ou plus (en %, 2012)

Source : Insee - Recensement de la population. Réalisation : CCI Normandie



# Enseignement & recherche > Innovation, R&D

Caractérisée par l'importance du secteur privé, l'activité de recherche et développement normande concentre plus de 11 000 emplois, 1,2 milliard d'euros et 3,5 % des demandes de brevets publiées françaises.

## 11 100 emplois de R&D (2012)

dont 56,9 % de chercheurs  
0,9 % de l'emploi régional, 1,5 % en France métropolitaine

## 1,2 milliard d'euros de dépenses de R&D (2012)

1,3 % du PIB régional (2,2 % pour la France métropolitaine)

2<sup>ème</sup> rang national concernant l'importance de la R&D dans le secteur privé (2012)

67,8 % des emplois et 75,5 % des dépenses

## 477 demandes de brevets publiées par la voie nationale (2013)

3,5 % des demandes françaises  
26 % des demandes sont publiées par des PME et des ETI

61 Jeunes Entreprises Innovantes situées en Normandie emploient 346 salariés (2012)

159 projets innovants normands soutenus pour 70 M€

7 pôles de compétitivité interviennent en Normandie

Sources : Acoess/DGE ; BPI France ; Insee - Estimation d'emploi, Comptes régionaux ; MENESR - DGESIP/DGRI - SIES

## Effectifs rémunérés de R&D (2012)

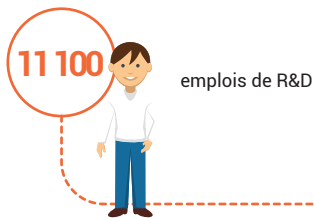
Sources : Insee - Estimation d'emploi ; MENESR - DGESIP/DGRI - SIES. Réalisation : CCI Normandie

	Normandie	France métr.
<b>Effectifs (en ETP)</b>	<b>11 095</b>	<b>404 927</b>
dont administrations	3 571	158 436
dont entreprises	7 524	246 491
<b>Répartition effectifs admin / entreprises</b>	<b>32 / 68</b>	<b>39 / 61</b>
<b>Part dans l'emploi total (en %)</b>	<b>0,9</b>	<b>1,5</b>

## Dépenses de R&D (2012)

Sources : Insee - Comptes régionaux ; MENESR - DGESIP/DGRI - SIES. Réalisation : CCI Normandie

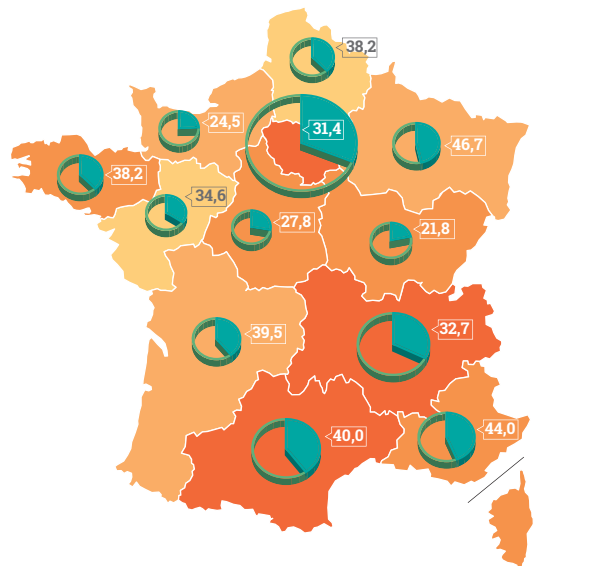
	Normandie	France métr.
<b>Dépense intérieure (en M€)</b>	<b>1 164</b>	<b>45 944</b>
dont administrations	285	15 891
dont entreprises	879	30 053
<b>Répartition effectifs admin / entreprises</b>	<b>24 / 76</b>	<b>35 / 65</b>
<b>Part dans le PIB (en %)</b>	<b>1,3</b>	<b>2,2</b>



# Enseignement & recherche > Innovation, R&D

## Effort de R&D (2012)

Sources : Insee - Comptes régionaux ; MENESR - DGESIP/DGRI - SIES.  
Réalisation : CCI Normandie



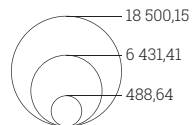
Dépense intérieure de R&D rapportée au PIB

- de 1,0 à 1,2 %
- de 1,3 à 1,5 %
- de 1,6 à 2,1 %
- de 2,2 à 3,7 %

Répartition Admin. / Entreprises (en %)



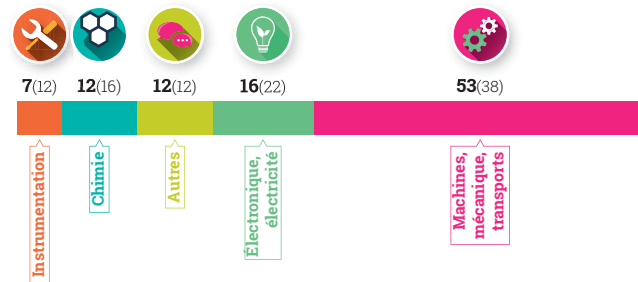
Dépense intérieure de R&D en M€



Note : pour des raisons de secret statistique, la Corse est intégrée à la région PACA

## Demandes de brevets publiées par la voie nationale par domaine technologique (en %, 2013)

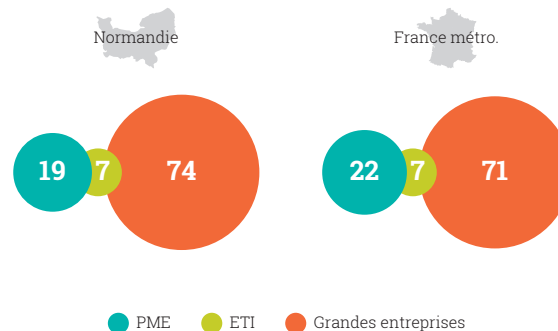
Source : INPI. Réalisation : CCI Normandie



Normandie(France)

## Demande de brevets publiées (en %, 2013)

Source : INPI. Réalisation : CCI Normandie

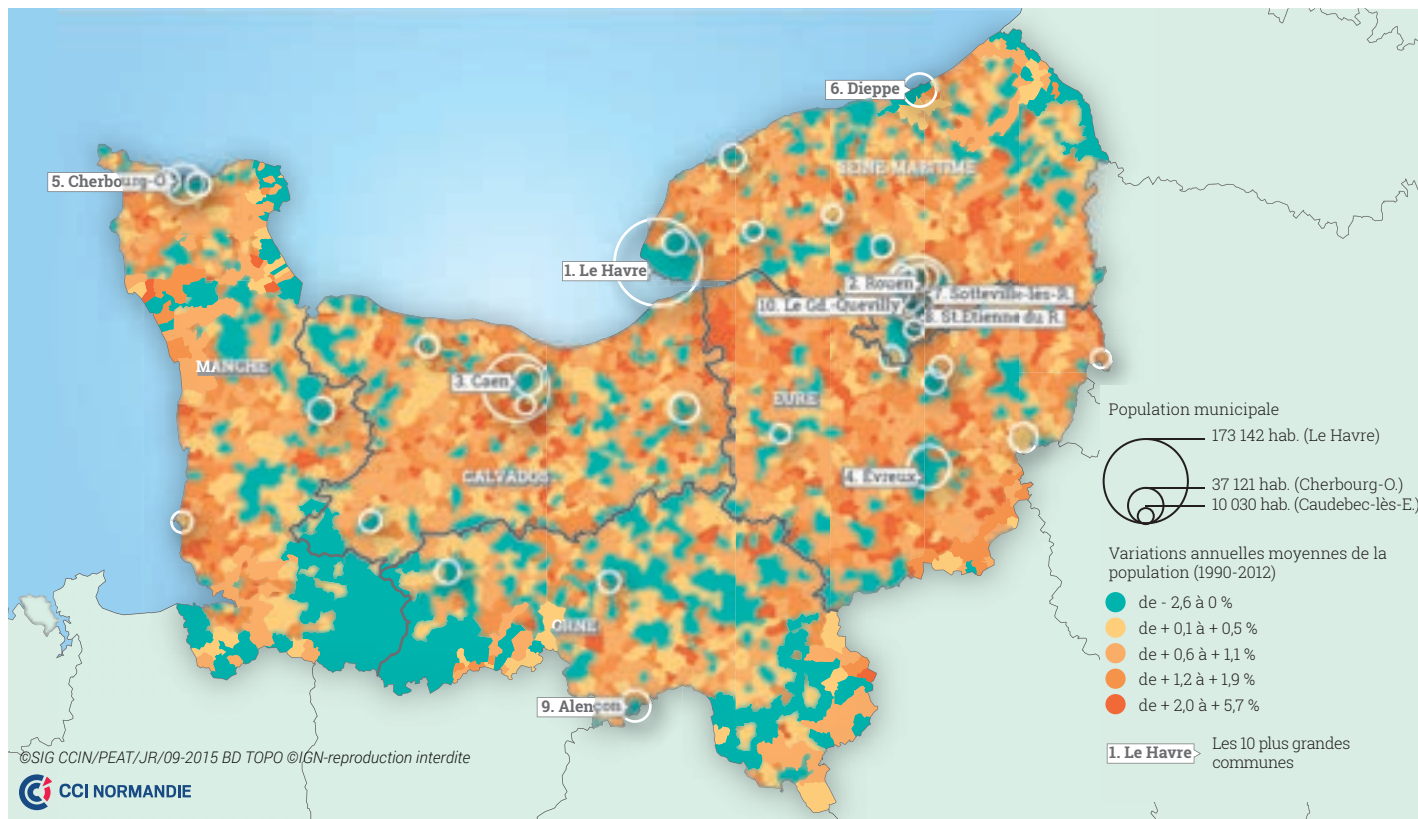


Note : Demandes de brevets publiées par des personnes morales françaises

# Départements

Communes de plus de 10 000 habitants (en vigueur au 01.01.2015) et variations annuelles moyennes de la population

Source : Insee - Recensement de la population. Réalisation : CCI Normandie



## Départements > Calvados

Avec une économie tournée vers le tertiaire, la R&D et le tourisme, le Calvados affiche un dynamisme plus marqué que la moyenne normande, tant au niveau de l'emploi qu'au niveau de sa population.

**687 900 habitants** (en vigueur en 2015)

20 % de la population normande, 2<sup>ème</sup> rang régional  
33<sup>ème</sup> rang national  
124 habitants au km<sup>2</sup>



Une densité légèrement supérieure à la moyenne normande (111 hab/km<sup>2</sup>)  
Une croissance démographique supérieure à la moyenne normande : +0,4 % en moyenne annuelle depuis 2007  
Une croissance de la population des communes du littoral plus mesurée

**280 100 emplois** (01.01.2014)

22 % des emplois normands  
Une croissance de l'emploi de 3,6 % depuis 2000 (- 0,5 % en Normandie)  
9,8 % de chômeurs (1<sup>er</sup> trimestre 2015)

**51 600 établissements** (01.01.2013)

23 % des établissements normands  
Taux de création d'établissements : 13,5 %

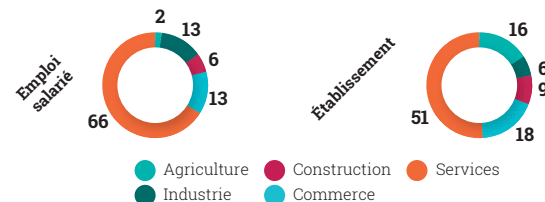
### Une double identité : terre et mer

Une industrie agroalimentaire importante notamment dans les productions laitière et cidricole  
Présence de 4 pôles de compétitivité en appui aux secteurs de l'automobile, de la logistique, des transactions électroniques sécurisées et de la filière équine  
Présence de grands équipements de recherche : GANIL, MRSH, CYCERON, SPIRAL2  
Des plages chargées d'histoire, de nombreux ports de plaisance  
Un des départements les plus visités par les français

Sources : Insee – Recensement de la population, Estimations d'emploi, REE Sirene ; Pôle Emploi – Dares ; Conseil Départemental du Calvados

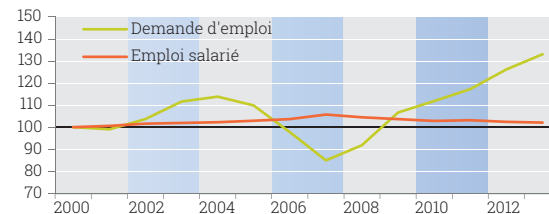
### Emploi salarié et établissement par secteur d'activité dans le Calvados (en %, 2014)

Sources : Insee – Estimations d'emploi, REE Sirene. Réalisation : CCI Normandie



### Évolution de l'emploi salarié et de la demande d'emploi dans le Calvados (catégories ABC, base 100 en 2000)

Sources : Insee – Estimations d'emploi ; Pôle Emploi - Dares



La plage de Trouville-sur-mer



# Départements > Eure

1<sup>er</sup> département industriel normand, l'Eure affiche une croissance démographique dynamique et se distingue dans de nombreuses filières d'excellence régionales telles que l'aéronautique, la cosmétique ou encore la pharmacie.

**591 600 habitants** (en vigueur en 2015)

18 % de la population normande, 3<sup>ème</sup> rang régional

42<sup>ème</sup> rang national

98,0 habitants au km<sup>2</sup>

Une croissance de la population soutenue (+ 0,7 % en moyenne annuelle depuis 2007)



**194 300 emplois** (01.01.2014)

1<sup>er</sup> département industriel normand : 22 % de l'emploi dans l'industrie

15 % des emplois normands

10,4 % de chômeurs (1<sup>er</sup> trimestre 2015), taux supérieur à la moyenne nationale (10,0 %)

**37 700 établissements** (01.01.2013)

17 % des établissements normands

La plus forte proportion d'établissements de la construction de Normandie (12,5 %)

Taux de création d'établissements : 13,5 %

### Un département historiquement industriel

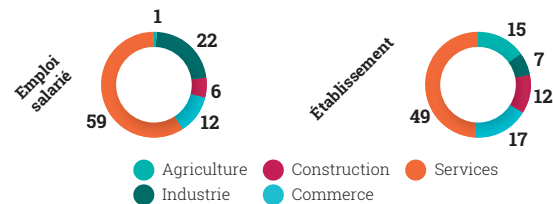
Une économie diversifiée : chimie, pharmacie, cosmétique, aéronautique et spatial, agroalimentaire, logistique ... avec la présence de grands groupes industriels leaders dans leur secteur : GlaxoSmithKline, Snecma, Sanofi, Aptar, ...  
3 pôles de compétitivité : Cosmetic Valley, Mov'éo et Nov@log  
Un patrimoine historique et culturel : plus de 5 % des sites classés français

Sources : Insee – Recensement de la population, Estimations d'emploi, REE Sirene ; Pôle Emploi – Dares ; Conseil Départemental de l'Eure

### Emploi salarié et établissement

par secteur d'activité dans l'Eure (en %, 2014)

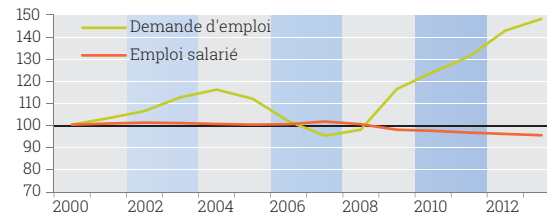
Sources : Insee – Estimations d'emploi, REE Sirene. Réalisation : CCI Normandie



### Évolution de l'emploi salarié et de la demande d'emploi dans l'Eure

(catégories ABC, base 100 en 2000)

Sources : Insee – Estimations d'emploi ; Pôle Emploi – Dares



Château Gaillard - Les Andelys



## Départements > Manche

Département littoral avec ses 350 km de côtes, la Manche se caractérise dans les activités de pêche, nautisme, tourisme et énergétiques avec le nucléaire et le développement des Energies Marines Renouvelables (EMR).

### 499 350 habitants (en vigueur en 2015)

15 % de la population normande, 4<sup>ème</sup> rang régional

51<sup>ème</sup> rang national

84,1 habitants au km<sup>2</sup>

Une hausse moyenne annuelle de 0,2 % depuis 2007 (+ 0,5 % en France métro.)

Deux-tiers des communes de moins de 1 000 habitants gagnent des habitants



### 189 200 emplois (01.01.2014)

15 % des emplois normands

Deux fois plus d'emplois dans l'agriculture qu'au niveau normand (2,3 %) et une plus forte proportion d'emplois industriels qu'en Normandie (19,1 % contre 17,5 %)

8,4 % de chômeurs (1<sup>er</sup> trimestre 2015), plus faible taux normand

### 40 100 établissements (01.01.2013)

18 % des établissements normands

Un département agricole : 31,5 % des établissements

Taux de création d'établissements : 10,4 %

### Une tradition portuaire

Granville et Cherbourg respectivement 6<sup>ème</sup> et 14<sup>ème</sup> créées françaises (2013)

L'agriculture, composante importante de l'économie : avec l'élevage, les pommes, les légumes, la pêche, l'aquaculture et la conchyliculture

Un secteur nucléaire structuré : présence des leaders mondiaux (Areva, EDF, DCNS), un réseau de PME de pointe et une activité de recherche développée avec Nucléopolis

Une mutation économique vers des secteurs innovants (EMR, agromer, nautisme, numérique ...)

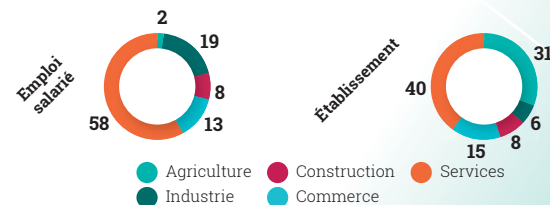
De nombreux atouts touristiques dont le Mont-Saint-Michel

Sources : Insee – Recensement de la population, Estimations d'emploi, REE Sirene ; Pôle Emploi – Dares ; Conseil Départemental de la Manche ; CCI Centre et Sud Manche ; FranceAgriMer

### Emploi salarié et établissement

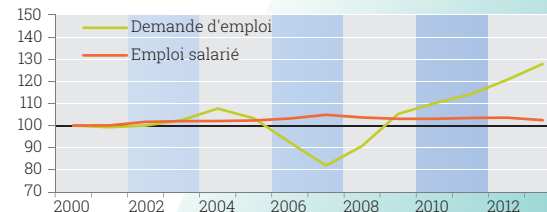
par secteur d'activité dans la Manche (en %, 2014)

Sources : Insee – Estimations d'emploi, REE Sirene. Réalisation : CCI Normandie



### Évolution de l'emploi salarié et de la demande d'emploi dans la Manche (catégories ABC, base 100 en 2000)

Sources : Insee – Estimations d'emploi ; Pôle Emploi - Dares



Fort de la Hougue - Saint-Vaast-la-Hougue





## Départements > Orne

Département le moins peuplé de Normandie, l'Orne affiche un recul de l'emploi important malgré de nombreuses spécificités dans les secteurs agricole et industriel et dispose d'atouts attractifs pour le territoire (le CED à Caligny ou le CIRIAM de Flers).

### 290 000 habitants (en vigueur en 2015)

9 % de la population normande, dernier rang régional

73<sup>ème</sup> rang national, 47,5 habitants au km<sup>2</sup>



Une densité 2,3 fois inférieure à la moyenne normande (111 hab/km<sup>2</sup>)

Un léger repli démographique (-0,2% en moyenne annuelle depuis 2007) et un solde naturel quasi nul

Près de la moitié de la population réside dans une commune de moins de 1 000 habitants

### 107 200 emplois (01.01.2014)

8 % des emplois normands

Un recul marqué de l'emploi : - 11,3 % depuis 2000

Deux fois plus d'emplois dans l'agriculture qu'au niveau normand (2,4 %)

9,3 % de chômeurs (1<sup>er</sup> trimestre 2015)

### 24 900 établissements (01.01.2013)

11 % des établissements normands

Un département agricole : 32,1 % des établissements

Taux de création d'établissements : 10,8 %

### Un département agricole et industriel

13<sup>ème</sup> département agricole français et 1<sup>er</sup> département normand pour ses surfaces conduites en bio

L'élevage bovin prépondérant et les exploitations majoritairement centrées sur la production de lait

La filière équine, un élément moteur de la dynamique économique, touristique, agricole et sportive du département

Une forte tradition industrielle dans l'agroalimentaire, la plasturgie et l'automobile

Le Centre d'Essai Dynamique de Caligny reconnu par les industriels de l'automobile, de l'aéronautique et du ferroviaire

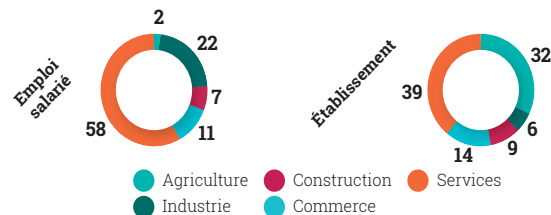
Un territoire de détente et de bien-être avec la station thermale de Bagnoles-de-l'Orne

Sources : Insee – Recensement de la population, Estimations d'emploi, REE Sirene ; Pôle Emploi – Dares ; Chambre d'Agriculture de Normandie ; Chambre d'Agriculture de l'Orne ; Conseil Départemental de l'Orne, Préfecture de l'Orne

### Emploi salarié et établissement

par secteur d'activité dans l'Orne (en %, 2014)

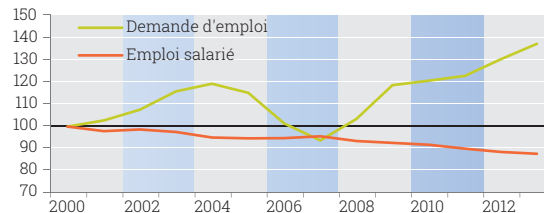
Sources : Insee – Estimations d'emploi, REE Sirene. Réalisation : CCI Normandie



### Évolution de l'emploi salarié et de la demande d'emploi dans l'Orne

(catégories ABC, base 100 en 2000)

Sources : Insee – Estimations d'emploi ; Pôle Emploi - Dares



Station thermale de Bagnoles-de-l'Orne





## Départements > Seine-Maritime

Département normand le plus important en termes d'emplois et de population, la Seine-Maritime s'illustre plus particulièrement dans les énergies, la chimie, la construction automobile ou encore les activités de transport et logistique.

### 1 253 950 habitants (en vigueur en 2015)

38 % de la population normande, 1er rang régional

14<sup>ème</sup> rang national

199,7 habitants au km<sup>2</sup>



Plus forte densité normande, près de deux fois supérieure à la moyenne régionale  
Une faible croissance démographique (+ 0,15 % en moyenne annuelle depuis 2007) soutenue par un solde naturel positif  
Une croissance de la population plus marquée dans les petites communes

### 508 600 emplois (01.01.2014)

40 % des emplois normands

11,1 % de chômeurs (1<sup>er</sup> trimestre 2015), plus fort taux de chômage normand

### 71 500 établissements (01.01.2013)

31 % des établissements normands

Taux de création d'établissements : 13,0 %

### Première façade maritime de France

2 grands ports maritimes (Le Havre, 1<sup>er</sup> port français de conteneurs et Rouen, 1<sup>er</sup> port céréalier européen) et 3 ports de commerce (Le Tréport, Dieppe et Fécamp)

Une économie performante où prédominent le raffinage, la chimie, l'aéronautique et la construction automobile

Des filières développées et structurées en chimie fine, biologie-santé et transport-logistique

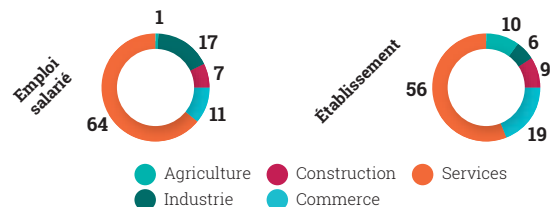
Un patrimoine diversifié et des sites de renommée mondiale : les falaises d'Etretat, Le Havre classée au patrimoine mondial de l'Unesco, la Cathédrale de Rouen, ...

Sources : Insee – Recensement de la population, Estimations d'emploi, REE Sirene ; Pôle Emploi - Dares ; Conseil Départemental de Seine-Maritime, Préfecture de Seine-Maritime, Le Marin

### Emploi salarié et établissement

par secteur d'activité en Seine-Maritime (en %, 2014)

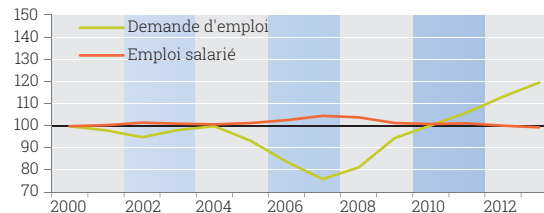
Sources : Insee – Estimations d'emploi, REE Sirene. Réalisation : CCI Normandie



### Évolution de l'emploi salarié et de la demande d'emploi en Seine-Maritime

(catégories ABC, base 100 en 2000)

Sources : Insee – Estimations d'emploi ; Pôle Emploi - Dares



Ville de Rouen



# Réseaux d'entreprises

 <p><b>Automobile</b></p>	<p><b>Mov'eo</b></p> <p>pole-moveo.org Président : Jean-Pierre VALLAUDE</p> <p>R&amp;D automobile et transports publics : Solutions de mobilité intelligente, Sécurité des usagers de la route, Chaines de traction thermiques, Empreinte environnementale, Démonstrateurs et stockage de l'énergie, Systèmes mécatroniques pour l'électrification des véhicules...</p>
<p><b>Aria Basse-Normandie</b></p> <p>www.ariabn-automobile.fr Président : Thierry GUIDEVAUX</p> <p>Mise en réseau des acteurs de la filière automobile avec pour objectif le développement et la pérennisation des entreprises régionales de la filière automobile: favoriser la communication, accompagner la performance industrielle et soutenir l'innovation.</p>	<p><b>Aria Haute-Normandie</b></p> <p>aria-haute-normandie.com Président : Jean-Dominique WAGRET</p> <p>Mise en réseau des acteurs de la filière automobile dans l'objectif de favoriser la communication, élargir et développer les compétences de la filière et initier des actions individuelles et collectives visant la performance industrielle.</p>
 <p><b>Transports / Logistique</b></p>	<p><b>Nov@log</b></p> <p>novalog.eu Président : Olivier MAUREL</p> <p>Nov@log est le pôle de compétitivité unique, dédié à la logistique et à la supply chain. Il joue un rôle essentiel dans la compétitivité des entreprises et dans le développement de la recherche et de l'innovation logistique.</p>
<p><b>Fédération des Clubs Logistiques de BN</b></p> <p>logexpert-bn.com Président : Tony BUHOT</p> <p>Amélioration de la performance logistique et supply-chain des acteurs, faire de l'innovation un des leviers de compétitivité des entreprises, promotion de la filière à l'échelle nationale et européenne, maintien de la démarche de management logistique territorial pour permettre au territoire d'être plus attractif.</p>	<p><b>Logistique Seine-Normandie</b></p> <p>logistique-seine-normandie.com Président : Alain VERNA</p> <p>Animer le réseau d'acteurs de la logistique et assurer sa promotion, proposer une stratégie et un programme d'actions de développement, exercer les missions de lobbying et d'expertises pour le développement de l'activité logistique sur l'Axe Seine.</p>

Thématique

Pôle de compétitivité

Filière

# CCI Business



FLASHÉZ ET DÉCOUVREZ !




Accédez aux grands projets d'investissements industriels sur [www.ccibusiness-normandie.fr](http://www.ccibusiness-normandie.fr)

ÉNERGIES  
RENOUVELABLES - MARINES - NUCLÉAIRE - MÉTHANISATION

SANTÉ  
NUMÉRIQUE

# Réseaux d'entreprises

 <p><b>Mer</b></p>	<p><b>Mer Bretagne Atlantique</b></p> <p>pole-mer-bretagne-atlantique.com Président : Dominique SENNETOT</p> <p>Insuffler une dynamique économique par l'innovation : sécurité et sûreté maritimes, naval et nautisme, ressources énergétiques et minières marines, ressources biologiques marines, environnement et aménagement du littoral, infrastructures portuaires et transport maritime.</p>
<p><b>F2N</b></p> <p>f2n.fr Président : Antoine BRUGIDOU</p> <p>Activités nautiques et aménagement des espaces portuaires dédiés : favoriser les aménagements des espaces portuaires, promouvoir l'innovation collaborative, soutenir le développement de ses membres sur les marchés porteurs et émergents, stimuler des synergies entre acteurs.</p>	<p><b>Dieppe Navals</b></p> <p>dieppe-navals.fr Président : François LANDAIS</p> <p>Promotion des compétences et savoir-faire des entreprises du bassin dieppois en créant du réseautage et en associant les entreprises sur des problématiques communes avec l'appui de 4 groupes de travail : pêche, plaisance, construction navale et énergies renouvelables.</p>
<p><b>Ouest Normandie Énergies Marines</b></p> <p>ouest-normandie-energies-marines.fr Directrice Générale : Géraldine MARTIN</p> <p>Lieu d'échanges pour les entreprises du domaine des énergies marines renouvelables s'attachant à assurer la promotion du territoire auprès des acteurs intervenant dans le champ des énergies marines renouvelables et à structurer une filière industrielle autour de ces énergies.</p>	<p><b>Normandie AéroEspace</b></p> <p>nae.fr Président : Philippe EUDELIN</p> <p>Donner à la filière aéronautique et aérospatiale un rôle majeur dans les grands projets d'avenir et les technologies du futur en enracinant et développant les activités en région pour faire face aux enjeux de compétitivité, en faisant la promotion de la Normandie comme une région aéronautique et spatiale de premier plan, en attirant et fidélisant les talents.</p>

 <p><b>Agriculture / Agro-industrie</b></p>	<p><b>Ahnorria</b></p> <p>ahnorria-iaa.fr Président : Sébastien DUTACQ</p> <p>Représentation et défense des intérêts des entreprises pour favoriser leur développement et assurer le portage d'actions collectives sur les thématiques d'optimisation industrielle, de stratégie marketing et commerciale et de communication.</p>
<p><b>Valorial</b></p> <p>pole-valorial.fr Président : Pierre WEILL</p> <p>Innovation et R&amp;D dans l'agroalimentaire (nutrition santé, microbiologie et sécurité des aliments, technologies innovantes, ingrédients fonctionnels, usages et marketing alimentaire) : identifier, monter et accompagner des projets de R&amp;D collaboratifs et innovants pour se positionner vers des projets porteurs de valeur ajoutée, d'emplois et de développement pérenne.</p>	<p><b>Anea</b></p> <p>anea-normandie.com Président : Bertrand DECLOMESNIL</p> <p>Animation et valorisation de la filière agro-alimentaire, recherche collective de performances et défense d'intérêts communs sur les thématiques d'économie et performance des outils de production, développement durable, développement de marchés, logistique et gestion des déchets.</p>
<p><b>Hippolia</b></p> <p>pole-hippolia.org Présidente : Laurence MEUNIER</p> <p>R&amp;D dans la filière équine (santé et performance, matériaux et TIC autour du cheval) en amont pour créer l'environnement le plus favorable possible aux projets d'innovation et en aval pour mettre en relation les chefs d'entreprises avec des investisseurs privés ou pour inciter à l'export.</p>	<p><b>Fimalin</b></p> <p>www.fimalin.com Président : Guy DEHONDT</p> <p>Structure qui a pour ambition de positionner le lin technique en 3<sup>ème</sup> fibre des composites, identifier les besoins des marchés, renforcer l'attractivité de la filière lin, favoriser la fabrication de produits éco-conçus, être un référent pour le développement du lin technique et assurer la promotion de la filière.</p>
	<p><b>Noveatech</b></p> <p>noveatech.fr Président : Jean-Pierre DELAPORTE</p> <p>Interlocuteur régional des agro-ressources se situant au croisement de l'industrie, de l'agriculture et de la recherche dont l'ambition est de contribuer à l'émergence et au dynamisme de filières régionales de valorisation des agro-ressources en produits renouvelables et innovants.</p>

Thématique	Pôle de compétitivité
Filière	Domaine d'excellence

# Réseaux d'entreprises




**Chimie / Santé**

**Cosmetic Valley**  
cosmetic-valley.com  
Président : Marc-Antoine JAMET

R&D dans la cosmétique et la parfumerie : mise en réseau, accompagnement des projets de recherche et d'innovation, aide à l'exportation, amélioration de la qualification des salariés.

**Technopole CBS**  
technopole-cbs.com  
Président : Pierric MARCHAND

Développer les échanges et les collaborations sur la chimie-biologie-santé entre le monde de la recherche et celui des entreprises pour soutenir la croissance et la compétitivité et favoriser le développement d'affaires des entreprises et pour développer des projets de Recherche Développement Innovation (RDI).



**Énergie**

**Énergies HN**  
energies-haute-normandie.com  
Président : Eric NEYME

Création d'opportunités dans le domaine de l'efficacité énergétique des entreprises, la valorisation des gisements d'énergies et l'emploi et les compétences associées en accompagnant les entreprises porteuses de projets, en faisant la promotion des métiers et en valorisant l'excellence technologique et les talents.

**Nucleopolis**  
nucleopolis.fr  
Président : Serge BOUFFARD

Favoriser le développement de la filière nucléaire normande pour être au service des entreprises et de l'innovation, être l'acteur régional de référence pour la filière et être l'ambassadeur de l'excellence normande dans le domaine du nucléaire.

Thématique	Pôle de compétitivité
Filière	




**Découvrez CCI Rézo,**  
la plateforme collaborative des réseaux de Normandie pour échanger en toute sécurité


[www.ccirezo-normandie.fr](http://www.ccirezo-normandie.fr)



# Réseaux d'entreprises


 <p><b>Électronique / TIC</b></p>	<p><b>TES</b></p> <p>pole-tes.com Président : Gilles BRANDEL</p> <p>Accélérateur d'opportunités, le pôle favorise le rapprochement entre les acteurs, stimule l'émergence de projets collaboratifs innovants, accompagne les porteurs de projet et renforce l'attractivité régionale comme territoire de référence pour les expérimentations de services et d'usages.</p>
<p><b>Novea</b></p> <p>fibroptiquenovea.com Président : Dominique BRAULT</p> <p>1<sup>er</sup> centre national de compétences et de formation référent sur les réseaux et services Très Haut Débit et outil pour les entreprises pour la diffusion des nouvelles technologies au service du développement durable.</p>	<p><b>Novimage</b></p> <p>www.novimage.org Président : Olivier MARRE</p> <p>Fédérer les acteurs économiques et institutionnels dans une démarche collective de partage, de promotion, d'exploitation, de formation à des outils numériques et de réalisation de projets en imagerie et réalité augmentée/virtuelle.</p>
<p><b>Normandie Web Xperts</b></p> <p>nwx.fr Président : Romain PRAT</p> <p>Rassemblement des acteurs du web pour créer des synergies et renforcer l'écosystème régional autour de 3 axes : formation, écoles, entrepreneuriat ; visibilité des entreprises, actions réseaux ; développement international.</p>	<p><b>Cluster Marétique @marrer</b></p> <p>ccirezo-normandie.fr/maretique Président : Michel GRENIER</p> <p>Soutenir le développement des entreprises du maritime et du fluvial en leur apportant des solutions numériques adaptées par la création d'un espace de mise à disposition d'informations, de mise en commun de moyens et de compétences, d'intégration de stratégies diverses, de développement de projets, etc.</p>
<p><b>Normandy Microelectronics Association</b></p> <p>normandy-micro.org Président : Jean FERGON</p> <p>Construire un écosystème favorable au développement de la filière microélectronique normande grâce à des actions de promotion et de mise en relation des acteurs, des compétences et savoir-faire auprès des clients, financeurs, développeurs économiques, institutionnels et étudiants.</p>	<p><b>Club TIC Normandie</b></p> <p>club-tic.fr Président : David NAZE</p> <p>Fédérer et mettre en lumière l'ensemble des acteurs du numérique, développer l'économie numérique, engager des collaborations avec les filières régionales, identifier les nouveaux marchés, participer au développement économique et au rayonnement du territoire par le numérique, rapprocher les filières du numérique de Haute et de Basse-Normandie, développer des synergies entre acteurs.</p>

 <p><b>Construction / BTP</b></p>	<p><b>Arcene</b></p> <p>www.arcene.fr Président : Pascal LEMOINE</p> <p>Valoriser les actions et les initiatives et favoriser la mutualisation des ressources, le partage des bonnes pratiques et la mise en synergie des acteurs dans le domaine de la promotion de la qualité environnementale du bâti, de l'éco-construction, de la performance énergétique.</p>
----------------------------------------------------------------------------------------------------------------------	-------------------------------------------------------------------------------------------------------------------------------------------------------------------------------------------------------------------------------------------------------------------------------------------------------------------------------------------------------------------------

 <p><b>Bois</b></p>	<p><b>Anoribois</b></p> <p>anoribois.com Président : Alain LEFEBVRE</p> <p>Favoriser le développement et la représentation des entreprises et des métiers de la filière bois et assurer la promotion du matériau bois et son développement dans la construction dans un objectif de valorisation de la ressource locale.</p>
<p><b>Professions Bois</b></p> <p>professionsbois.com Président : Christian PIQUET</p> <p>Développer durablement la filière forêt-bois et en faire un atout majeur du dynamisme économique régional en développant l'offre en produit bois, en répondant à la demande de qualité des marchés, en renforçant les compétences et en faisant de la filière un axe essentiel de l'amélioration de notre environnement.</p>	

Thématique	Pôle de compétitivité
Filière	Domaine d'excellence

# Réseaux d'entreprises

 <p><b>Industries / Sous-traitance industrielle</b></p>	<p><b>Class Vallée</b></p> <p>la-glass-vallee.com Président : Valérie TELLIER</p> <p>Industrie du verre et flaconnage de luxe : 1<sup>er</sup> pôle mondial du flaconnage de luxe, la Glass Vallée représente un réseau et des savoir-faire uniques au monde, qui lui permettent de proposer aux grands noms de la parfumerie, de la cosmétique et des spiritueux une offre globale, inscrite dans la tradition du luxe « made in France ».</p>
<p><b>Tech SAP Ouest</b></p> <p>www.techsapouest.com Président : Michel JAMET</p> <p>Promouvoir l'innovation technique en facilitant la coordination des acteurs des services à la personne, sanitaire et social et ainsi de proposer de meilleurs services tout en valorisant le territoire régional.</p>	<p><b>Pôle Mécanique Sud Ndie</b></p> <p>www.flers.cci.fr Président : Bernard MACARY</p> <p>Mécanique, travail des métaux et services associés : promouvoir les savoir-faire régionaux, développer une image d'industries performantes, adapter les moyens entre les entreprises, valoriser les métiers de la mécanique auprès des jeunes et mettre en place des formations.</p>
<p><b>Normandie Habillement</b></p> <p>www.normandiehabillement.com Président : Marc PRADAL</p> <p>Textile-Habillement : promouvoir le dynamisme, la créativité, le savoir-faire des entreprises bas-normandes et représenter la filière textile-habillement auprès du grand public et des responsables politiques.</p>	<p><b>Polymers Technologies</b></p> <p>www.polymerstechnologies.com Président : Michel RAPEAUD</p> <p>Plasturgie : offrir aux entreprises des opportunités de coopérations technologiques, promouvoir leurs atouts sur le marché, valoriser leurs possibilités de R&amp;D, accéder aux nouveaux marchés, former aux besoins de demain.</p>
<p><b>Dieppe Méca Énergies</b></p> <p>dieppe-meca-energies.com Président : Patrice GAULT</p> <p>Sous-traitance industrielle : couvrant un large spectre d'activités industrielles et économiques (BTP, services aux entreprises, électroniques, mécanique, etc), Dieppe Méca Energies fédère des entreprises performantes et dynamiques et des partenaires visant la promotion des entreprises, la synergie entre les membres et l'accompagnement dans leur développement.</p>	<p><b>Vialog</b></p> <p>vialog.fr Président : Alain VERNA</p> <p>Sous-traitance industrielle et logistique : apporter aux donneurs d'ordres des compétences multiples et complémentaires dans le cadre de missions complexes de sous-traitance, d'externalisation de production, de logistique de distribution et de mise aux normes.</p>

 <p><b>Industries / Sous-traitance industrielle (suite)</b></p>	<p><b>AISCO</b></p> <p>contentin-entreprendre.com/aisco.asp Président : Éric VOISIN</p> <p>Sous-traitance industrielle : étude, développement, réalisation et maintenance d'équipements et de systèmes industriels.</p>
	<p><b>Sotraban</b></p> <p>sotraban.com Président : Gilles LECOMTE</p> <p>Sous-traitance industrielle : promouvoir et valoriser des savoir-faire régionaux en matière de sous-traitance (offre globalisée de 60 industriels, relation donneur d'ordres-sous-traitants, démarche mutualisée dans la recherche de débouchés).</p>

 <p><b>Art</b></p>	<p><b>Artisans d'Art de Normandie (AADN)</b></p> <p>artisanat-art.fr Président : Daan KOERS</p> <p>Association pluridisciplinaire regroupant une quinzaine de métiers différents issus d'une tradition et d'un savoir-faire à la française pour promouvoir les métiers d'art, échanger des bonnes pratiques et mutualiser des moyens.</p>
<p><b>Villedieu Made</b></p> <p>www.villedieumade.org Président : Martine SUTRE</p> <p>Promotion des savoir-faire et des produits d'excellence des artisans d'art du Pays de la Baie du Mont Saint Michel pour les rendre accessibles au grand public.</p>	

Thématique	Pôle de compétitivité
Filière	Domaine d'excellence

# CCI International Normandie

Un réseau pour accompagner  
votre développement international

# Cultivez l'optimisme... Exportez !



[www.normandie.cci.fr](http://www.normandie.cci.fr)

N° Azur 0 811 710 707  
Prix appel local

# Contacts

## CCI OUEST NORMANDIE

**CCI CENTRE ET SUD MANCHE**  
CS 50219  
50402 GRANVILLE CEDEX  
02.33.91.33.91

**CCI CHERBOURG COTENTIN**  
Hôtel Atlantique - Bd Félix Amiot - BP 839  
50108 CHERBOURG-OCTEVILLE CEDEX  
02.33.23.32.00

**CCI FLERS ARGENTAN**  
Aéroport Flers-Saint-Paul - CS 80159  
61103 FLERS CEDEX  
02.33.64.68.00

## CCI CAEN NORMANDIE

1 rue René Cassin - Saint Contest  
14911 CAEN CEDEX 9  
02.31.54.54.54

## CCI PORTES DE NORMANDIE

**CCI ALENÇON**  
12 place du Palais  
61000 ALENÇON  
02.33.82.82.82

**CCI EURE**  
215 route de Paris - CS 80187  
27001 ÉVREUX CEDEX  
02.77.27.00.27

## CCI LITTORAL NORMAND-PICARD

20 rue du Chevalier de la Barre  
80142 ABBEVILLE CEDEX  
0820.80.76.00

## CCI SEINE MER NORMANDIE

**CCI DIEPPE**  
4 bd Général de Gaulle - CS 20462  
76202 DIEPPE CEDEX  
02.32.100.900

**CCI ELBEUF**  
28 rue Henry - BP 410  
76504 ELBEUF CEDEX  
02.32.100.800

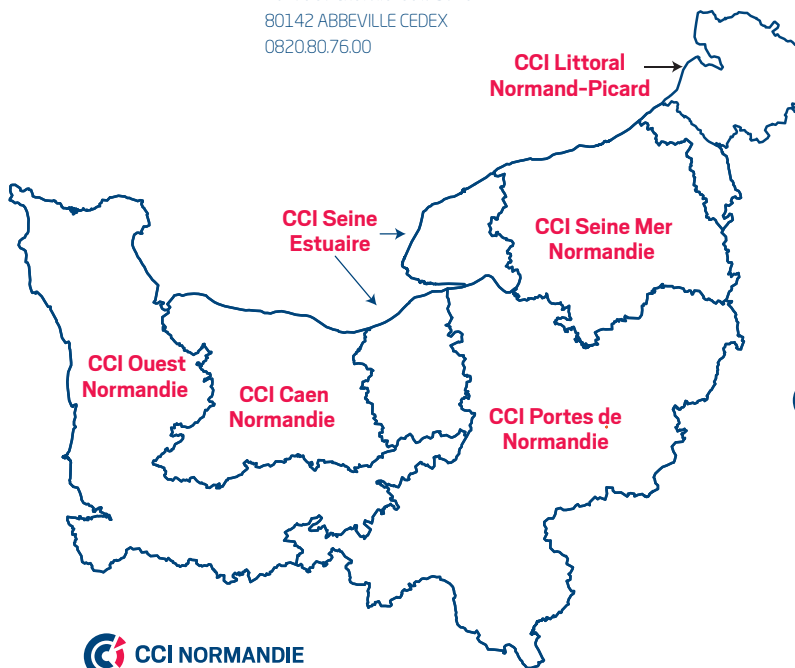
**CCI ROUEN**  
10 Quai de la Bourse  
CS 40641  
76007 ROUEN CEDEX 1  
02.32.100.500

## CCI SEINE ESTUAIRE

**CCI FÉCAMP BOLBEC**  
8 rue Bailly - BP 126  
76400 FÉCAMP  
0810.00.35.10

**CCI LE HAVRE**  
181 quai Frissard - BP 1410  
76067 LE HAVRE CEDEX  
02.35.55.26.00

**CCI PAYS D'AUGE**  
100 avenue Guillaume Le Conquérant  
BP 87195 - 14107 LISIEUX  
02.31.61.55.55



## CCI NORMANDIE

**Site de Rouen**  
10 Quai de la Bourse  
CS 41803  
76042 ROUEN CEDEX 1  
02.35.88.44.42

**Site de Caen**  
1 rue René Cassin  
Saint Contest  
BP 20110  
14652 CARPIQUET CEDEX  
02.31.54.40.40

**Site du Havre**  
181 quai Frissard - BP 1410  
76067 LE HAVRE CEDEX  
02.35.55.26.00



## Partenaires

CE DOCUMENT A ÉTÉ RÉALISÉ EN PARTENARIAT AVEC :



**PRÉFECTURE DE RÉGION HAUTE-NORMANDIE**  
7 place de la Madeleine - CS 16036  
76036 ROUEN CEDEX  
02.32.76.50.00



**RÉGION HAUTE-NORMANDIE**  
5 rue Robert Schuman  
CS 21129  
76174 ROUEN CEDEX  
02.35.52.56.00



**PRÉFECTURE DE RÉGION BASSE-NORMANDIE**  
Rue Daniel Huet  
14038 CAEN CEDEX 09  
02.31.30.64.00



**RÉGION BASSE-NORMANDIE**  
Abbaye-aux-Dames - Place Reine Mathilde  
CS 50523  
14035 CAEN CEDEX 1  
02.31.06.98.98



**CHAMBRE RÉGIONALE D'AGRICULTURE DE NORMANDIE**  
Agropôle Normandie  
6 rue des Roquemonts - CS 45346  
14053 CAEN CEDEX 4  
02.31.47.22.47



**COMITÉ RÉGIONAL DE TOURISME DE NORMANDIE**  
14 rue Charles Corbeau  
27000 Évreux  
02.32.33.79.00

**CCI NORMANDIE**  
**PÔLE ÉTUDES ET AMÉNAGEMENT TERRITORIAL**  
**02 35 88 38 11**

Directeur de la publication : Jean Pierre DÉSORMEAUX

Directeur de rédaction : Pierre GRANIER

Secrétaire de rédaction : Marion DOUARIN

Rédaction : Frédéric ALLAIS, Édith CATELAIN, Marion DOUARIN, Marie-Gabrielle CLÉMENT (CRT Normandie),  
Michel LAFONT (Chambre régionale d'agriculture de Normandie)

Cartographie, conception graphique et mise en page : Jérôme RIGAUDIÈRE

Supplément à CCI Observatoires

Dépôt légal : à date de parution - ISSN : 2101-5708 - Imprimerie : ETC INN

Crédits photos : page 4 : Fotolia © JPV Photo – page 6 : shutterstock © fotogestoeber – page 8 : Fotolia © kunertus,  
Fotolia © Claudio Colombo, Fotolia © timurische – page 10 : shutterstock © trucic – page 22 : shutterstock © potowizard  
– page 25 : Fotolia – page 30 : Fotolia © Sandor Jackal – page 32 : shutterstock © paulista – page 49 : shutterstock ©  
Bertl123 – page 50 : shutterstock © Pecold – Page 51 : shutterstock © riekephotos – Page 52 : Vue Bagnoles © Ville de  
Bagnoles de l'Orne – Page 53 : shutterstock © Claudio Giovanni Colombo – Page 62 : Fotolia © Stéphane Millien

# CCI INTELLIGENCE ECONOMIQUE *Le jeu sérieux*

Un jeu proposé par



CCI NORMANDIE



L'INTELLIGENCE  
ÉCONOMIQUE ?

EN SAVOIR PLUS AVEC LA  
CCI HAUTE NORMANDIE

A PROPOS ...

COMMENCER  
LA PARTIE ▶

[www.jeu-ie.cci.fr](http://www.jeu-ie.cci.fr)

Retrouvez ce document



[www.normandie.cci.fr](http://www.normandie.cci.fr)