



# L'élan des Paroisses

Au coeur des Jeux Équestres Mondiaux  
FEI ALLTECH 2014 en Normandie



A la découverte d'un patrimoine religieux  
artistique & vivant

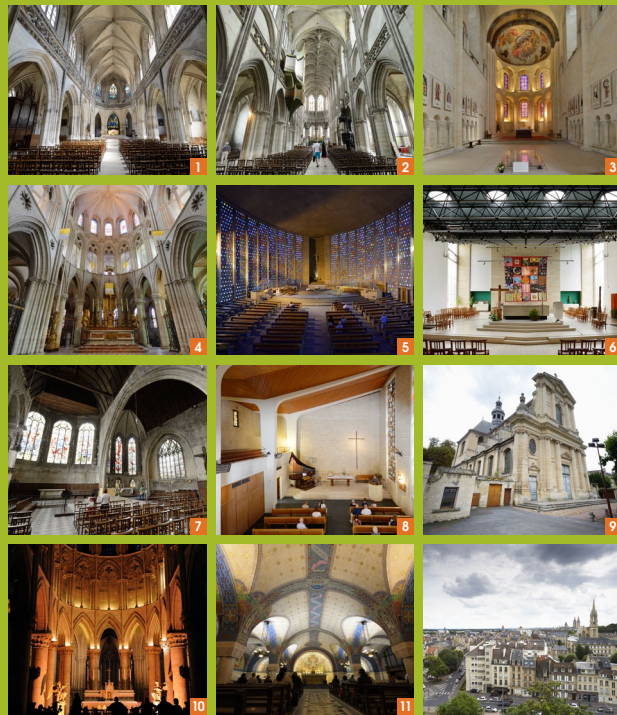
Caen • Lisieux

# Plan du centre-ville de Caen

Eglises et Temple



# L'élan des Paroisses



Chers amis,

à l'occasion des Jeux Equestres Mondiaux Alltech en Normandie, «l'Élan des Paroisses» vous accueille.

Pour partager l'élan des Jeux Equestres Mondiaux avec les visiteurs, le patrimoine religieux s'anime.

Laissez-vous surprendre par la diversité architecturale et spirituelle des monuments historiques qui ont, depuis toujours façonné l'âme des villes de Caen et Lisieux.

Soyez les bienvenus.

Vous trouverez dans cette brochure les principaux monuments religieux à visiter, ainsi que les horaires de visites et manifestations.

† Jean-Claude Boulanger  
Evêque de Bayeux-Lisieux

Retrouvez toutes les informations

sur le site [JEM14.eklablog.com](http://JEM14.eklablog.com)

N'hésitez pas à y partager vos réactions



# Eglise Saint-Jean

Rue Saint-Jean - 14100 CAEN



1

Bel édifice flamboyant construit aux XIV et XV<sup>ème</sup> siècle sur un terrain marécageux ce qui explique l'inclinaison de la tour du porche laquelle est à nouveau consolidée depuis 2013.

Passée la zone des travaux, le regard est attiré par une large nef lumineuse tournée vers le chœur éclairé de baies, vitraux (de Danièle Perré 1969) dans les tons bleu et jaune illustrant des événements de l'histoire de l'Eglise.

Le sanctuaire légèrement sur élevé accueille le prêtre et ceux qui l'assistent lors de la messe.

STATUE DE BOIS DE  
SAINT JEAN-BAPTISTE



## QUELQUES CENTRES D'INTÉRÊTS

- Dans l'entrée à gauche : Christ dit « de saint Jean » (brûlé lors des bombardements)
- Au niveau du 1<sup>er</sup> pilier à droite plaque commémorative des victimes de la guerre.
- Dans le transept sud : retable de l'annonciation.
- A la croisée du transept la voûte est ornée de sculptures renaissance : une dentelle de pierres.
- A l'entrée du chœur à gauche statue de bois de Saint Jean-baptiste.

Entrée libre et gratuite

## Manifestations

MERCREDI 27, JEUDI 28  
ET VENDREDI 29 AOÛT

de 20h30 à 22h :

Soirées louanges acoustique animées par des musiciens de paroisses, NDML et groupes de l'Eglise Evangélique.

SAMEDI 30 AOÛT

de 20h30 à 22h :

Concert de louange par deux groupes du collectif pour l'unité dont NDML

22h :

Buffet convivial

JEUDI 4 SEPTEMBRE

de 20h30 à 22h :

chants de louanges par la chorale paroissiale

## HORAIRES DES MESSES :

• **Dimanche 24 août : 10h30**

Messe internationale présidée par Monseigneur Boulanger

• **Dimanche 31 août : 10h30**

Messe internationale animée par un groupe de jeunes (NDML)

• **Chaque soir : 18h30**

Messe avec traduction des textes en plusieurs langues  
(sauf les samedi 30 août et 6 septembre  
et dimanche 7 septembre)

## OUVERTURE DE L'ÉGLISE :

de 9h à 22h les 28, 29, 30 et 31 août et les 1<sup>er</sup>, 4, 5 et 6 septembre  
de 9h30 à 19h les 24, 25, 26, 27 août et les 2, 3 et 7 septembre



# Eglise Saint-Pierre

Place Saint-Pierre - 14100 CAEN



2

Au cœur de la ville, entre le château et l'Odon, une rivière aujourd'hui recouverte, les bâtisseurs ont édifié ce qui leur était possible de réaliser de plus haut et de plus beau. L'édifice actuel fut érigé entre le XIIIe et le XVIe siècle.

Aujourd'hui, «Centre spirituel Saint Pierre» lieu d'accueil et d'écoute, de célébrations, de prières, de chants et d'expositions tout au long de l'année.

## QUELQUES CENTRES D'INTÉRÊTS

- Au fond à gauche, lieu de recueillement au pied du Christ en croix.
- Bas-côté gauche : grande statue de Saint Pierre, patron de cette église.
- Dans la nef à gauche, l'orgue contemporain accroché «en nid d'hirondelle» date de 1994.
- A droite, la chaire à prêcher avec des sculptures de style néo-gothique évoquent la vie du Saint.
- 1ère baie à droite du chœur, au début du déambulatoire vitrail de l'apocalypse : évocation des violences subies par l'humanité et l'Eglise. Hommage aux deux prêtres tués lors des bombardements de 1944.
- La porte de la sacristie provient de l'ancienne Abbaye d'Ardenne. Ses sculptures décrivent les temps forts de la conversion et vie de Saint Augustin et de Saint Norbert.
- Au fond du chœur : ancien autel de style louis XVI. De chaque côté du tabernacle un ange en adoration.



Entrée libre et gratuite

## Manifestations

VENDREDI 29 & DIMANCHE 31 AOÛT

17h00 :

Présentation de l'orgue par Mme Lévy- Noisette : organiste en titre

SAMEDI 30 AOÛT

de 17h30 à 19h30 :

«Balade chorale en cœur de ville»  
avec la chorale Arioso

16h30 :

Hôtel d'Escoville : chansons de la Renaissance  
à nos jours

17h :

Eglise Saint Pierre : chœur et orgue  
(Marianne Levy-Noise tte)

## HORAIRES DES MESSES :

• **Dimanche 24 août : 11h**

Messe internationale

• **Dimanche 31 août : 11h**

Messe internationale

• **Dimanche 7 septembre : 11h**

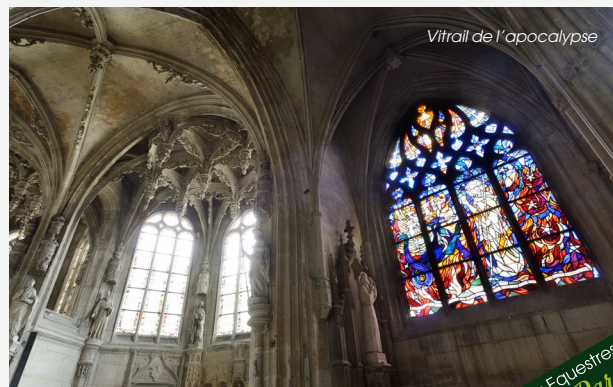
Messe internationale

• **Tous les jours à 16h**

(sauf les 24, 25, 30 et 31 août, 1er, 6 et 7 septembre)

## OUVERTURE DE L'ÉGLISE :

de 9h à 22h les 28, 29, 30 et 31 août et les 1<sup>er</sup>, 4, 5 et 6 septembre  
de 9h30 à 19h les 24, 25, 26, 27 août et les 2, 3 et 7 septembre



Vitrail de l'apocalypse



# Abbaye aux Dames

(église Sainte-Trinité dite église Saint-Gilles)

Place Reine Mathilde - 14035 CAEN



3

Dès l'entrée, en fonction de l'heure et de la lumière extérieure, on est saisi par le rougeoiement des vitraux dans l'axe du chœur, symbole de l'Esprit.

La blancheur de la pierre, l'ampleur et l'équilibre de l'édifice apportent apaisement et invitent au repos.

L'abbaye-aux-Dames se compose de 2 parties : l'église de la Trinité et les bâtiments conventuels aujourd'hui siège du Conseil régional de Basse-Normandie. Elle fut fondée en 1062 par la Reine Mathilde, épouse de Guillaume de Conquérant.

L'église est un chef-d'oeuvre d'art roman normand. Sa nef dépouillée s'élève sur deux niveaux. Son chœur sans déambulatoire abrite le tombeau de la reine Mathilde depuis le 1<sup>er</sup> novembre 1083.

## QUELQUES CENTRES D'INTÉRÊTS

- A l'extérieur, le tympan du fronton évoque la « Sainte Trinité », Sculpture du XIX<sup>ème</sup> siècle.
- A l'intérieur, les colonnes du chœur sont dotées de magnifiques chapiteaux, sculptés au XII<sup>ème</sup> siècle, liés au bestiaire de l'Orient : on y trouve des animaux exotiques ou fantastiques.
- La fresque qui décore la voûte date du début du XVIII<sup>ème</sup> siècle. Elle représente l'Assomption.
- La crypte, construite à la fin du XI<sup>ème</sup> siècle présente une « forêt de colonnes ». A l'entrée, un chapiteau représente le Jugement dernier : l'archange Saint-Michel accueille les morts sortis de leurs tombeaux.

Entrée libre et gratuite

## Manifestations

### DIMANCHE 31 AOÛT

«Balade chorale en cœur de ville»  
avec la chorale Arlosio

16h :

Eglise de l'Abbaye (Sainte Trinité) :  
musique mariale et sacrée

16h45 :

Abbaye aux Dames - Cloître et jardins :  
chansons de France et d'ailleurs.

### DIMANCHE 7 SEPTEMBRE

à l'issue de la messe de Saint Hubert avec chants et trompes, sur le parvis : bénédiction et envoi des cavaliers de l'association Nationale des cavaliers catholiques.

### HORAIRES DES MESSES :

• **Samedis : 18h30**

• **Judi 4 septembre : 20h45**

Veillée chants de Taizé

• **Samedi 6 septembre : 18h30**

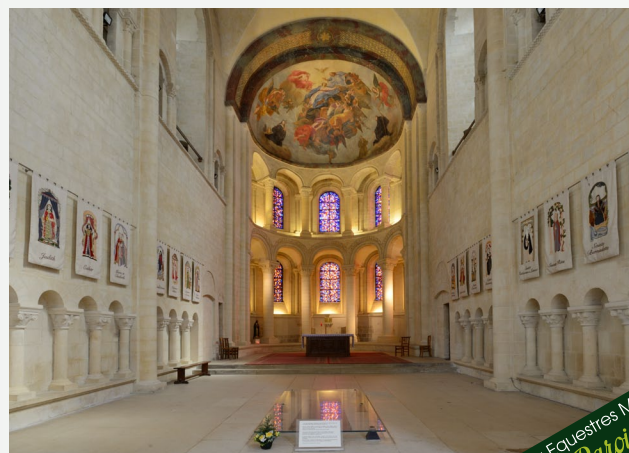
Messe internationale

• **Dimanche 7 septembre : 10h30**

**Messe de «Saint-Hubert»**

### OUVERTURE DE L'ÉGLISE :

de 9h à 22h les 28, 29, 30 et 31 août et les 1<sup>er</sup>, 4, 5 et 6 septembre  
de 9h30 à 19h les 24, 25, 26, 27 août et les 2, 3 et 7 septembre

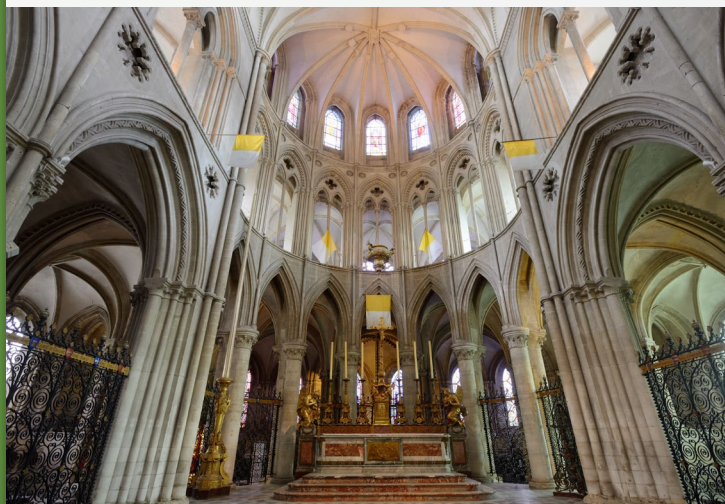


Au cœur des Jeux Equestres Mondiaux  
L'Élan des Paroisses

# Abbaye aux Hommes

(église Saint-Etienne)

100 rue de l'Ancienne Mairie - 14100 CAEN



4

Fondée par Guillaume le Conquérant à partir de 1066, l'abbaye offre un ensemble architectural construit entre le XI<sup>ème</sup> et le XVIII<sup>ème</sup> siècle, composé de l'église abbatiale et des bâtiments conventuels, aujourd'hui siège de la mairie de Caen.

L'église abbatiale, chef d'œuvre de l'architecture romane normande influença la construction des abbayes en Angleterre notamment par son élévation à trois niveaux et sa façade.

Le chœur, remanié au 13<sup>ème</sup> siècle, dans un style gothique s'harmonise parfaitement avec la nef, il abrite, depuis 1087, le tombeau de Guillaume.

## QUELQUES CENTRES D'INTÉRÊTS

- De par sa façade, le style de l'abbaye est influencé par l'art de Lombardie (Italie), directement inspiré par les origines de l'architecte, Lanfranc.
- Deux flèches gothiques du XIII<sup>ème</sup> siècle (hauteur 80 et 82 mètres) coiffant ses deux tours romanes dominent le paysage caennais.
- A l'intérieur, les stalles du chœur rappellent la vocation monastique d'origine de cette église abbatiale.
- Devant l'autel, se trouve une dalle avec épitaphe : elle marque l'emplacement du tombeau de Guillaume le Conquérant.
- L'église abrite un important mobilier liturgique et de nombreuses œuvres d'art à découvrir.
- L'orgue Cavallé-Coll, doté de 50 jeux, est classé monument historique dans sa totalité et figure parmi les quatre ou cinq meilleures réalisations du plus grand facteur du XIX<sup>ème</sup> siècle.

Entrée libre et gratuite

## Manifestations

### A L'OCCASION DU 70<sup>ÈME</sup> ANNIVERSAIRE DE LA LIBÉRATION :

Un cierge de la Paix, au pied de la statue de la Vierge, à l'entrée du chœur, chacun est invité à y allumer un lumignon témoin de sa prière pour la paix ou de son engagement à se faire artisan de paix.

### LUNDI 1<sup>ER</sup> SEPTEMBRE

de 16h30 à 19h :

«Balade chorale en cœur de ville» avec la chorale Arioso

16h :

Cloître de l'abbaye aux hommes : musique d'inspiration grégorienne

16h30 :

Eglise Saint-Etienne : Aubade musicale, chœur et orgue (Alain Bouvet)

17h30 :

Le cloître et ses surprises

### DIMANCHE 7 SEPTEMBRE

A l'issue de la messe de 19h, accueil des cavaliers de l'Association nationale des cavaliers catholiques. Chant : Salve Regina.

### HORAIRES DES MESSES :

- **Dimanche : 10h - 11h30 - 19h**  
Messe chantée en grégorien et polyphonie. Grands orgues aux messes de 10h à 11h30
- **Du lundi au vendredi 19h**  
précédée des confessions à partir de 18h (sauf lundi).

### OUVERTURE DE L'ÉGLISE :

de 9h à 22h les 28, 29, 30 et 31 août et les 1<sup>er</sup>, 4, 5 et 6 septembre  
de 9h30 à 19h les 24, 25, 26, 27 août et les 2, 3 et 7 septembre

Visite en français, anglais et allemand sur demande par un guide bénévole de la paroisse.

Contactez le presbytère  
au 02 31 86 37 21



Cavallé-Coll

Au cœur des Jeux Équestres Mondiaux  
Lélan des Paroisses



# Eglise Saint-Julien

3 rue Malfilatre - 14000 CAEN



5

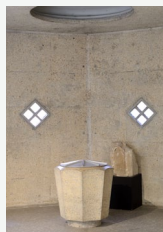
Située au cœur d'un quartier légèrement à l'écart des agitations de la ville, entre l'Université et un espace de détente réunissant en un même lieu jardin botanique et jardin des plantes.

Cette église a été construite en 1958 par Henry Bernard selon un plan elliptique. « Label patrimoine du XXème siècle » et classée parmi les monuments historiques, elle est en harmonie architecturale avec l'université.

Son immense vitrail, en dalle de verre, formé de multiples pièces offre au visiteur calme et repos.

## QUELQUES CENTRES D'INTÉRÊTS

- Dans l'entrée les fonts baptismaux, posés comme dans une vasque, évoquent, avec son emmarchement, les baptistères primitifs.
- Le sanctuaire attire le regard de l'assemblée réunie dans une vaste nef formant mandorle vers le maître autel.
- Dans l'axe de l'autel sur le mur du fond : croix glorieuse du Christ ressuscité.
- En contre-bas, jouxtant l'église : réalisation d'une cour entourée de salles, offrant accueil et vie communautaire.



Entrée libre et gratuite

## Manifestations

LUNDI 25 AOÛT ET JEUDI 28

de 21h à 22h30 :  
Concert chorale Gospel

MERCREDI 27 AOÛT ET JEUDI 4 SEPTEMBRE

de 21h à 22h30 :  
Musique traditionnelle

LUNDI 1<sup>er</sup> SEPTEMBRE

12h30 :  
Accueil pique-nique à l'issue de la messe

15h :  
Visite commentée de l'église  
par Marie Claire Lefèvre, Historienne

MARDI 2 SEPTEMBRE

de 21h à 22h30 :  
Veillée Mariale

MERCREDI 3 SEPTEMBRE

de 21h à 22h30 :  
Chant de Taizé

VENDREDI 5 SEPTEMBRE

Eglise ouverte de 21h à 22h30 :  
Musique groupe de jeunes avec Margot Simon

## MESSES ET OFFICES :

*Présence d'un prêtre, possibilité de réconciliation, textes des offices en plusieurs langues*

- **Dimanche 24 août : 11h**  
Messe et église ouverte jusqu'à 13h
- **Mardi 26 août : de 21h à 22h30**  
Temps d'adoration
- **Samedi 30 août : 21h**  
Messe
- **Dimanche 31 août et 7 septembre : 9h30**  
Messe en anglais
- **Lundi 1er septembre : 11h30**  
Messe
- **Samedi 6 septembre : 21h**  
Messe

## OUVERTURE DE L'ÉGLISE :

21h-22h30 tous les jours sauf les dimanches  
1er septembre église ouverte de 11h à 17h.

# Eglise Sacré-Cœur de la Guérinière

Rue Jean Gutenberg - 14100 CAEN



6

Située sur la rive droite, l'église du «Sacré cœur», fut dessinée par Guy Pison et construite en 1960. Cette œuvre d'architecture moderne est classée « Label Patrimoine du XXème siècle ».

Le couvrement est constitué d'une charpente métallique impressionnante, à l'image du quartier à la fois simple et radicalement moderne, par ses formes, ses matériaux et ses volumes, tourné vers l'avenir.

SUR LA FAÇADE  
DE L'ÉGLISE LOGO  
«LABEL PATRIMOINE  
DU XXÈME SIÈCLE»



## QUELQUES CENTRES D'INTÉRÊTS

- L'autel, visible de toutes parts, est éclairé de quatre puits de lumière symbolisant les quatre évangélistes.
- Le mur du fond est décoré d'un vivant patchwork, œuvre des habitants du quartier.
- Les fonts baptismaux jouxtant la nef évoquent l'architecture des premiers baptistères.

Entrée libre et gratuite

## Manifestations

### DIMANCHE 7 SEPTEMBRE

- A l'issue de la Messe, présentation par les habitants d'expositions sur l'histoire du quartier et des sports équestres en lien avec le Baron de La Guérinière, écuyer du Roy. Il est l'un des fondateurs des sports équestres et avant les bombardements il possédait un manège à l'emplacement de ce quartier.

**13h15** : Accueil de la cavalcade des cavaliers catholiques et de leurs trompes.

**13h30** : Pique-nique

**14h30** : Animation équestre par l'Association Nationale des cavaliers Catholiques.

### HORAIRES DES MESSES :

- **Dimanche 7 septembre** : 11h30

*Messe solennelle des paroisses de la rive droite présidée par Monseigneur Boulanger*

### OUVERTURE DE L'ÉGLISE :

Demander la clé au presbytère 1 rue Gutenberg.



Les fonts baptismaux

Au cœur des Jeux Equestres Mondiaux  
*Lélan des Paroisses*



# Eglise Saint-Sauveur

Place Pierre Bouchard - 14100 CAEN

Entrée libre et gratuite

## Manifestations

- Présences, lectures, musique et chants

### HORAIRES DES MESSES :

- Chaque dimanche à 9h

### OUVERTURE DE L'ÉGLISE :

de 9h à 22h les 28, 29, 30 et 31 août et les 1<sup>er</sup>, 4, 5 et 6 septembre  
de 9h30 à 19h les 24, 25, 26, 27 août et les 2, 3 et 7 septembre



7

Ancienne église Notre Dame de la Froide Rue, située au cœur du quartier épargné des bombardements de 1944,

La construction de l'église actuelle s'échelonne du XIV<sup>ème</sup> au XVI<sup>ème</sup> siècle. Le clocher et une des nefs ont été érigés au XIV<sup>ème</sup> siècle.

Au XV<sup>ème</sup> siècle, l'édifice a été transformé en église-halle par l'adjonction d'une deuxième nef prolongée par une abside à trois pans ouverts par des baies en arc brisé. Ainsi, les vitraux des deux chœurs créent une atmosphère unique.

L'une des rares églises à double-nef en France.

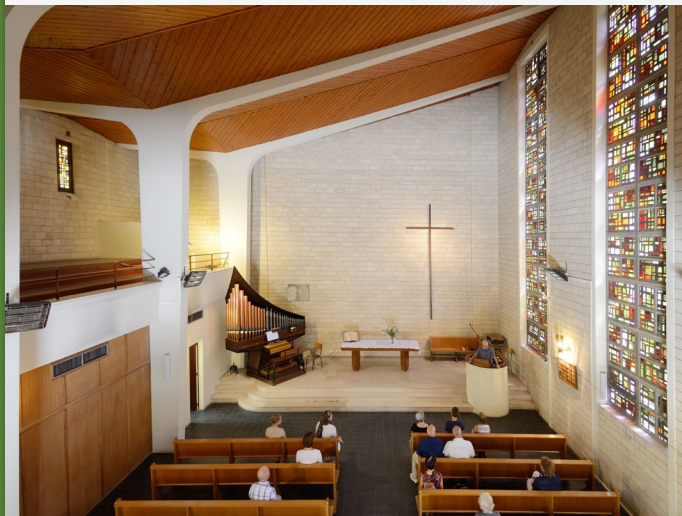
### QUELQUES CENTRES D'INTÉRÊTS

- L'ensemble des vitraux sont de Max Ingrand (1949). Ceux de la nef de gauche sont dédiés à la Vierge Marie : Annonciation, Couronnement de la Vierge et Assomption. Dans ces trois vitraux des anges en mouvement relie le ciel à la terre.
- Tableau «La Pentecôte » dans la nef ouest.
- Des nombreuses statues de Saints : Sainte Anne et Marie enfant, Saint Matthieu et celle de l'ange éclairée par un vitrail.



# Le Temple de Caen

19 rue Mélingue - 14000 CAEN



8

Situé entre le cœur de la ville et la prairie, le temple actuel a été édifié en 1959 en remplacement du temple détruit pendant la guerre.

## QUELQUES CENTRES D'INTÉRÊTS

- Au fond du temple, une salle propice au recueillement sera ouverte. Une exposition sera organisée à l'intérieur et à l'extérieur du temple et durera jusqu'à fin septembre les dimanches.

### HORAIRE DU CULTE :

Les dimanches : 10h30

### SERVICES ANNEXES SUR PLACE :

Le diaconat service d'entraide de l'Église, tient ouvert une salle avec tables et cuisine (la salle Théodore Monod), propice aux rencontres éphémères ou durables. Elle est ouverte à tous le jeudi midi.

Dans la même cour arrière se trouvent des services tels que la CIMADE (organisme d'appui aux réfugiés), la Croix bleue (qui aide à se sortir de l'alcoolisme) et d'autres structures.

Nous avons un potager diaconal bio, dont les produits pourront être récoltés juste avant chaque repas.

Le Temple sera ouvert tous les jours de 10h à 20h avec possibilité le midi de partager un pique-nique

**Les jeudis** : accueil et écoute ; repas offert.

# Eglise Notre Dame de la Gloriette

Parvis Notre Dame - 14000 Caen



9

L'église Notre-Dame-de-la-Gloriette, anciennement appelée Sainte-Catherine-des-Arts, fut construite par les Jésuites à la fin du XVIIème siècle.

Située dans le quartier principal du Vieux Caen d'avant guerre, elle est la seule église de Caen de style baroque.

## QUELQUES CENTRES D'INTÉRÊTS

- L'autel en marbre blanc luxueusement orné et surmonté d'un baldaquin du XVIIIème.  
D'autres autels en bois taillé, peint et doré.
- L'orgue néo-classique
- Dans l'abside, un maître-autel provenant de l'abbaye aux Dames.

### MANIFESTATIONS :

Cette église accueille de nombreux concerts spirituels et animations, en particulier pendant l'année scolaire avec la Maîtrise de Caen.



# Lisieux Cathédrale Saint-Pierre

Place François Mitterrand - 14102 LISIEUX



10

L'un des plus anciens monuments gothiques de Normandie, représentatif de l'art architectural typique de la région normande.

L'un des lieux les plus familiers à Ste Thérèse. C'est là qu'elle assistait à la messe le dimanche avec son père, ses sœurs et la gouvernante et que la future sainte eut la révélation de sa mission : sauver l'âme des pécheurs.

Une statue et une inscription dans une chapelle du chœur rappellent l'endroit où la famille était exactement placée pendant les offices religieux.

## QUELQUES CENTRES D'INTÉRÊTS

- L'ancien autel, majestueux a été offert en 1888 par le père de Sainte Thérèse.
- Sous la table d'autel, représentation d'un gisant du Christ.
- 38 stalles richement sculptées du XIVème siècle étaient destinées aux chanoines.
- Dans le déambulatoire, la chapelle axiale abrite le tombeau de l'évêque Pierre Cauchon qui fut l'ordonnateur du procès de Sainte Jeanne d'Arc à Rouen.
- De nombreuses chapelles ornées d'huiles sur toile datant du XVIIème au XIXème siècle.
- La chapelle de l'Annonciation avec le confessionnal du XVIIIème siècle où sainte Thérèse recevait le Sacrement de réconciliation.

Entrée libre et gratuite

## Manifestations

SAMEDI 6 SEPTEMBRE

«Les métiers du cheval à l'honneur»

10h :

Accueil sur le parvis de la Cathédrale  
Trompes de chasse, cortège  
Bénédictio des chevaux

11h : Messe

12h : Vin d'honneur

13h : Déjeuner payant au haras

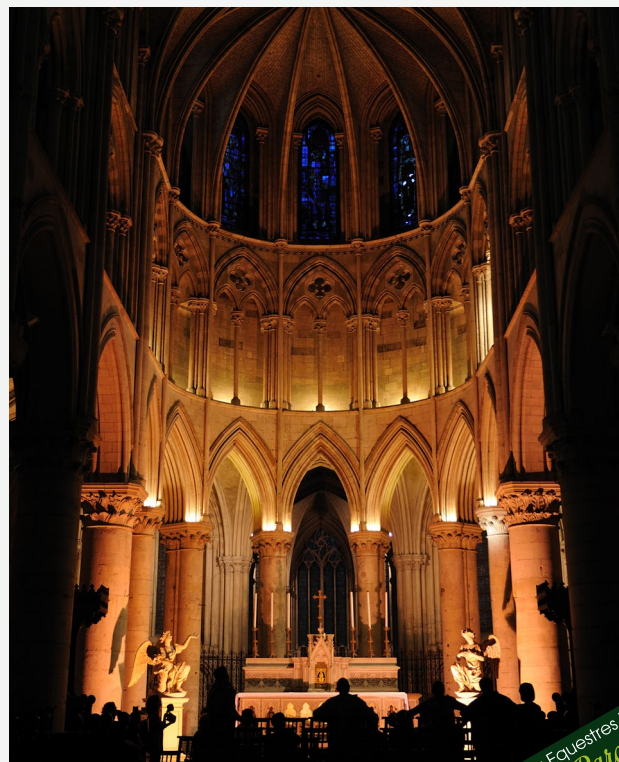
14h : Visites et animations

HORAIRES DES MESSES :

- Chaque dimanche à 11h

OUVERTURE DE L'ÉGLISE :

Tous les jours de 9h30 à 18h30



Au cœur des Jeux Équestres Mondiaux  
L'Élan des Paroisses

# Sanctuaire de Lisieux et sa Basilique

Avenue Jean XXIII - 14100 LISIEUX

LABEL PATRIMOINE DU XXÈME SIÈCLE.  
INSCRITE AU TITRE DES MONUMENTS  
HISTORIQUES EN 2010



11

La basilique Sainte-Thérèse : sa construction a débuté en 1929 et sa consécration a eu lieu en 1954. Aujourd'hui, elle est le deuxième lieu de pèlerinage en importance en France (après celle de Lourdes).

Labellisée « Patrimoine du XXème siècle », elle a été inscrite au titre des monuments historiques le 14 septembre 2010 puis classée le 7 septembre 2011.

Précédée d'un vaste parvis, le monument se trouve sur une colline, en limite de la cité qu'il domine de sa masse imposante.

De style composite (dit romano-byzantin), l'architecture de la basilique est fortement inspirée par celle de la basilique du Sacré-Coeur à Paris.

## QUELQUES CENTRES D'INTÉRÊTS

- Riches mosaïques illustrant la vie de Sainte Thérèse. Dans la nef, reliquaire de sainte Thérèse lieu de prière et de dévotions. Les milliers de pèlerins y déposent leurs luminions.
- C'est une des plus grandes églises construites au XXème siècle abritant 18 autels mineurs offerts par différentes nations en ex-voto à sainte Thérèse.
- La crypte est décorée de marbre et de mosaïques dans le style de l'Exposition des Arts Décoratifs de 1925. En 1958, les mosaïques sont complétées par des scènes qui représentent les moments importants de la vie de sainte Thérèse. Elle détient, depuis 2008, la châsse des Bienheureux Louis et Zélie Martin, parents de sainte Thérèse.
- Le campanile, avec 51 cloches, figure parmi les plus beaux d'Europe. A visiter : la coupole de la basilique, le chemin de croix, les tombeaux, la chapelle d'adoration.

Entrée libre et gratuite

## Manifestations

SAMEDI 23 AOÛT  
Journée de la Libération de Lisieux

15h30 :  
Messe de la Libération à la Basilique inférieure (crypte)

17h :  
Visite guidée avec ascension du dôme  
vue panoramique

Renseignements et inscription 02 31 48 55 08

DIMANCHE 31 AOÛT ET LUNDI 1<sup>ER</sup> SEPTEMBRE  
Pèlerinage international

10h30 : Messe

14h30 : Conférence

15h30 : Visite guidée de la Basilique Sainte-Thérèse

## HORAIRES DES MESSES :

- **Dimanche** : 10h30 et 17h
- **Du lundi au samedi** : 15h30 à la Crypte
- **En juillet et août le samedi** : 17h à la Crypte

## OUVERTURE DE L'ÉGLISE :

- De 9h à 19h30

## INFORMATIONS :

[www.therese-de-lisieux.com](http://www.therese-de-lisieux.com)



La crypte

Au cœur des Jeux Équestres Mondiaux  
L'élan des Paroisses



# L'élan des Paroisses

Au coeur des Jeux Équestres Mondiaux  
FEI ALLTECH 2014 en Normandie



## Calendrier des manifestations

<b>Dimanche 24 août</b>	Eglise Saint-Jean : messe des cavaliers présidée par Mgr Boulanger Eglise Saint-Pierre : messe en langues étrangères
<b>27-28-29 août</b>	Concerts de louanges par des jeunes
<b>Samedi 30 août</b>	Balade musicale et soirée de prière
<b>Dimanche 31 août</b>	Messe en langue étrangère à Saint-Pierre Balade musicale
<b>Dimanche 31 août Lundi 1<sup>er</sup> septembre</b>	Pèlerinage sur les pas de Sainte-Thérèse à Lisieux
<b>Du 1<sup>er</sup> au 4 septembre</b>	Caen : balade musicale, pique-nique, visite
<b>4-5-6 septembre</b>	Pèlerinage des cavaliers catholiques ANCC
<b>Samedi 6 septembre</b>	Les métiers du cheval à l'honneur à Lisieux
<b>Dimanche 7 septembre</b>	Messes : Saint-Pierre, Abbaye aux Dames, Saint-Julien, La Guérinière
<b>Dimanche 7 septembre</b>	Visite des cavaliers à la Guérinière de 13h à 17h

Les membres de la PRTL sont heureux de vous présenter la richesse culturelle et spirituelle du patrimoine religieux de Caen et de Lisieux. N'hésitez pas à nous contacter sur notre site pour nous partager vos réactions, avis et commentaires. Bonnes visites !

### CONTACT :

JEM14.eklablog.com  
Tél. 06 14 45 69 16

